

PRAHA NEZNÁMÁ



UNIKÁTNÍ FOTOGRAFIE

PRAHY

Z LET 1863 - 1914

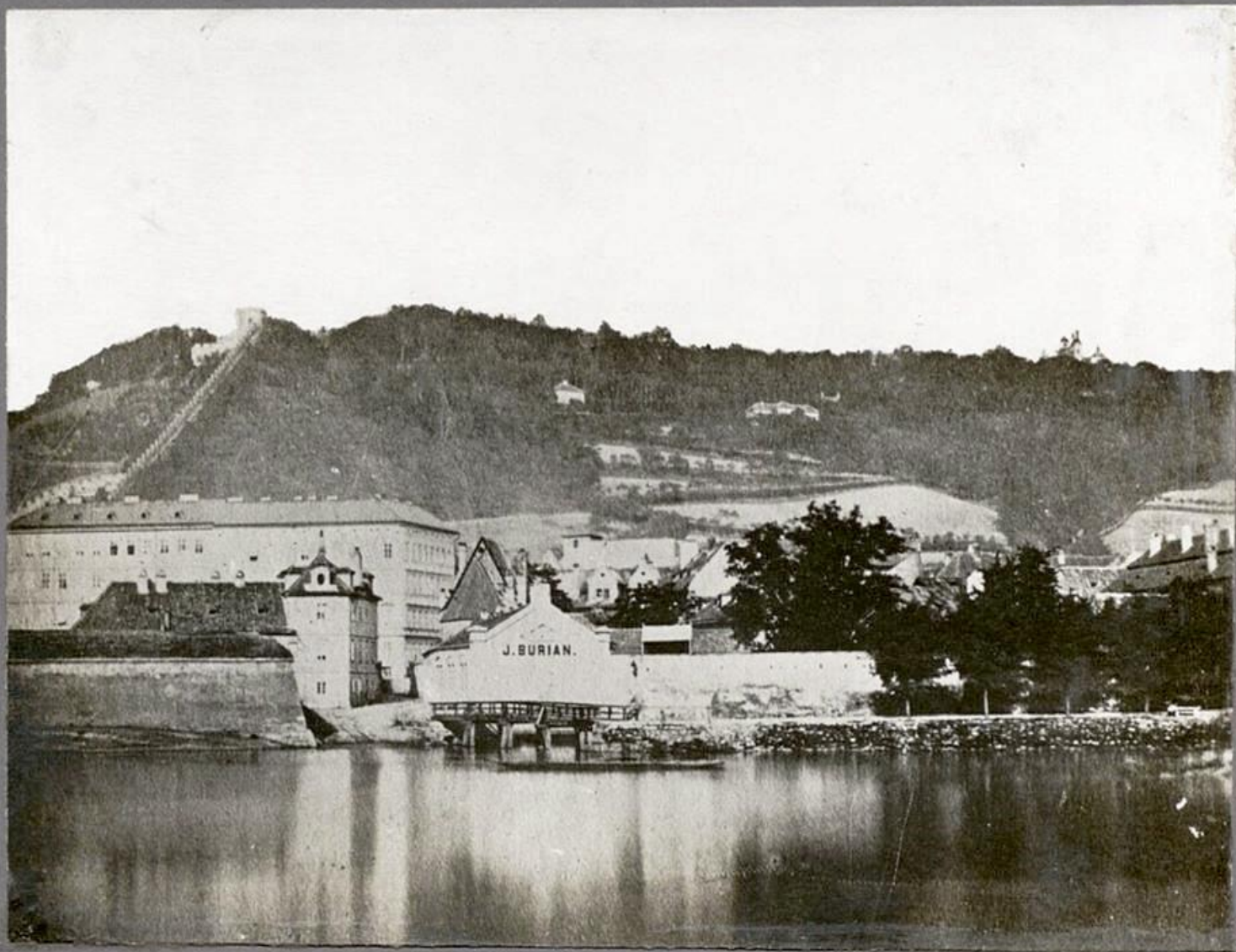




Hradčany z Františkova nábřeží r. 1863.



Malostranské mostecké věže a Hradčany r. 1866.



Malostranská náplavka a Petřín r. 1866.



Naplavené dříví před mostem Karlově o povodni r. 1872.



Pobořený most Karlův o povodni r. 1890.



Zrušený řetězový most císaře Františka 1890.



Zbořená řetězová lávka u Rudolfina 1914.



Bývalé Podskalí od Vyšehradu k Palackého mostu r. 1900.



Bývalý řetězový most a stavební místo pozd. Nár. divadla r. 1866.



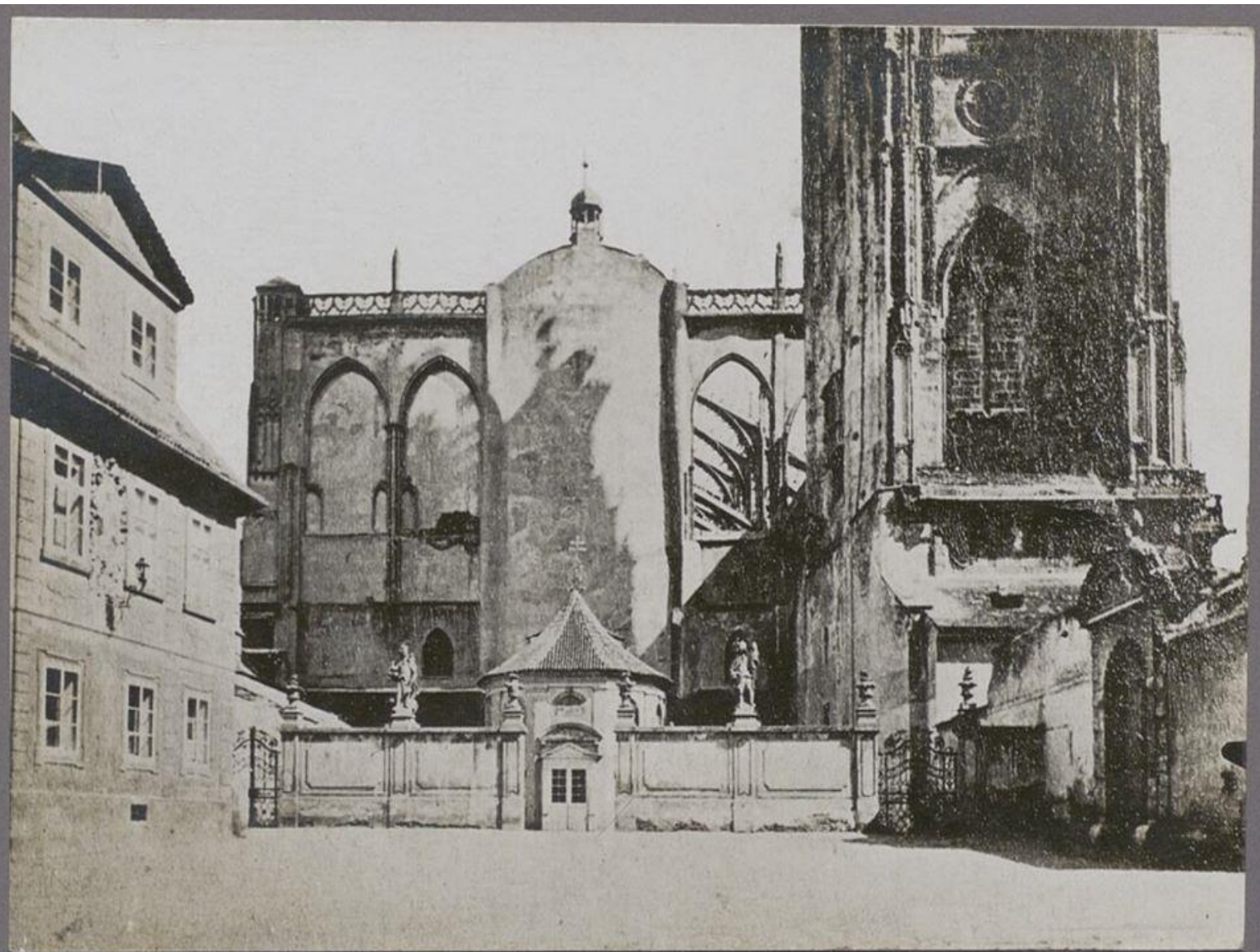
Zrušené stromořadí na Václavském nám. r. 1890.



Bývalá vojenská strážnice pod balkonom starom. radnice r. 1870.



Škola na Jánském náměstí.
zbořená 1915.



Západní průčelí kostela sv. Víta r. 1866.



Kasárna na Újezdě r. 1914.



Starobylý dům na " Vejtoni " v Podskalí.



Bývalé ústí Botiče do Vltavy.



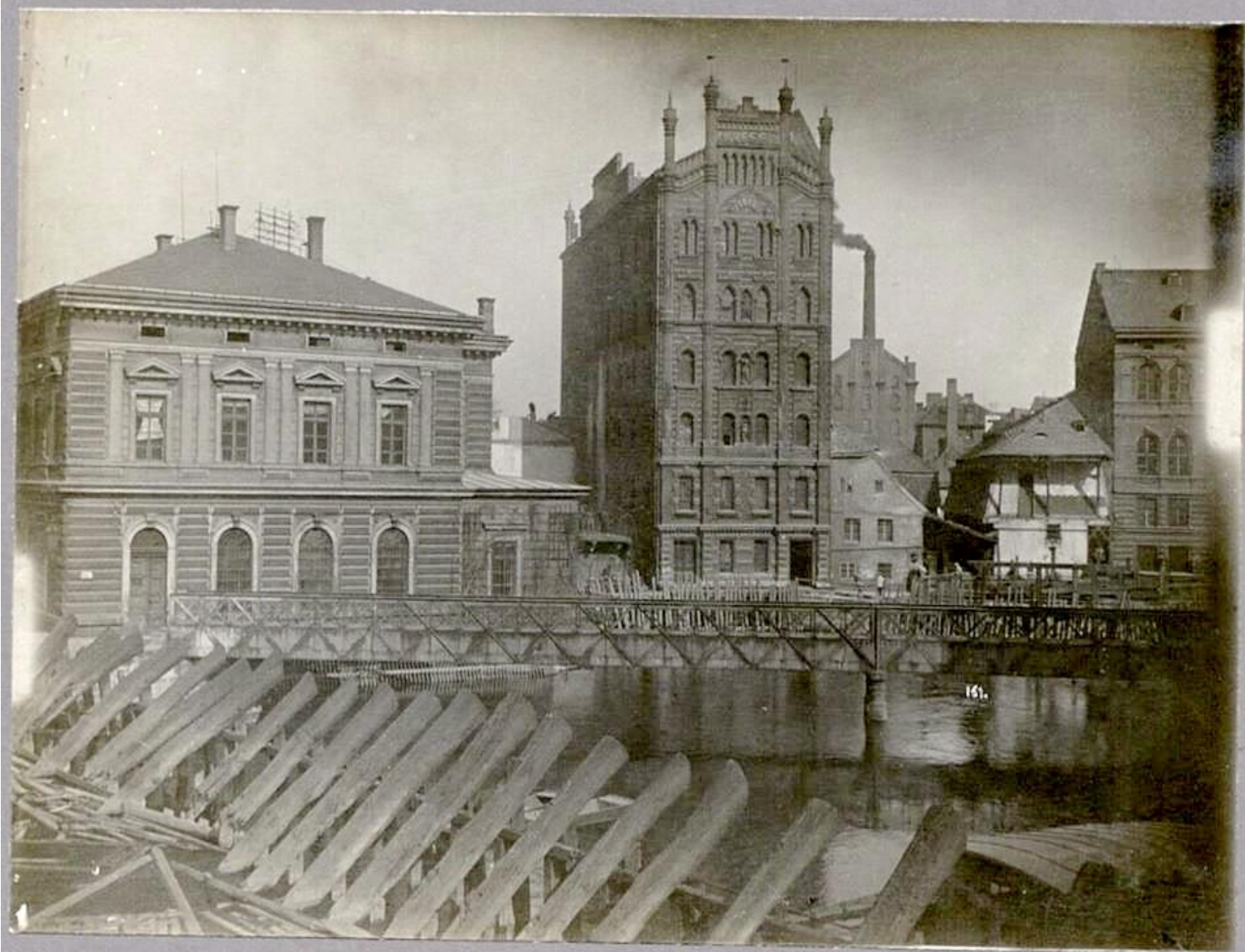
Kostel a klášter Emauzský před přestavbou r. 1880.





Bývalá vojenská pekárna v Hybernské ul. r. 1875.





Zrušené Nové mlýny u sv. Klimenta.



Staré domy při Vltavě v Klementske ul.



Zbořené novoměstské masné krámy v Lazarské ul. r. 1890.



Příkopy r. 1870.



Zbořené domy nároží Spálené ul. a Karlova náměstí.
/ nyní c.k. trestní soud./



Václavské náměstí od brány k „Můstku“ r. 1870.



Domek přívozníka pod Vyšehradskou skálou.

KONEC