

# Proč se na železniční trati používají drcené kameny

 [dailycivil.com/why-crushed-stones-are-used-in-railway-track](https://dailycivil.com/why-crushed-stones-are-used-in-railway-track)

June 20, 2018

## Proč se na železniční trati používají drcené kameny:

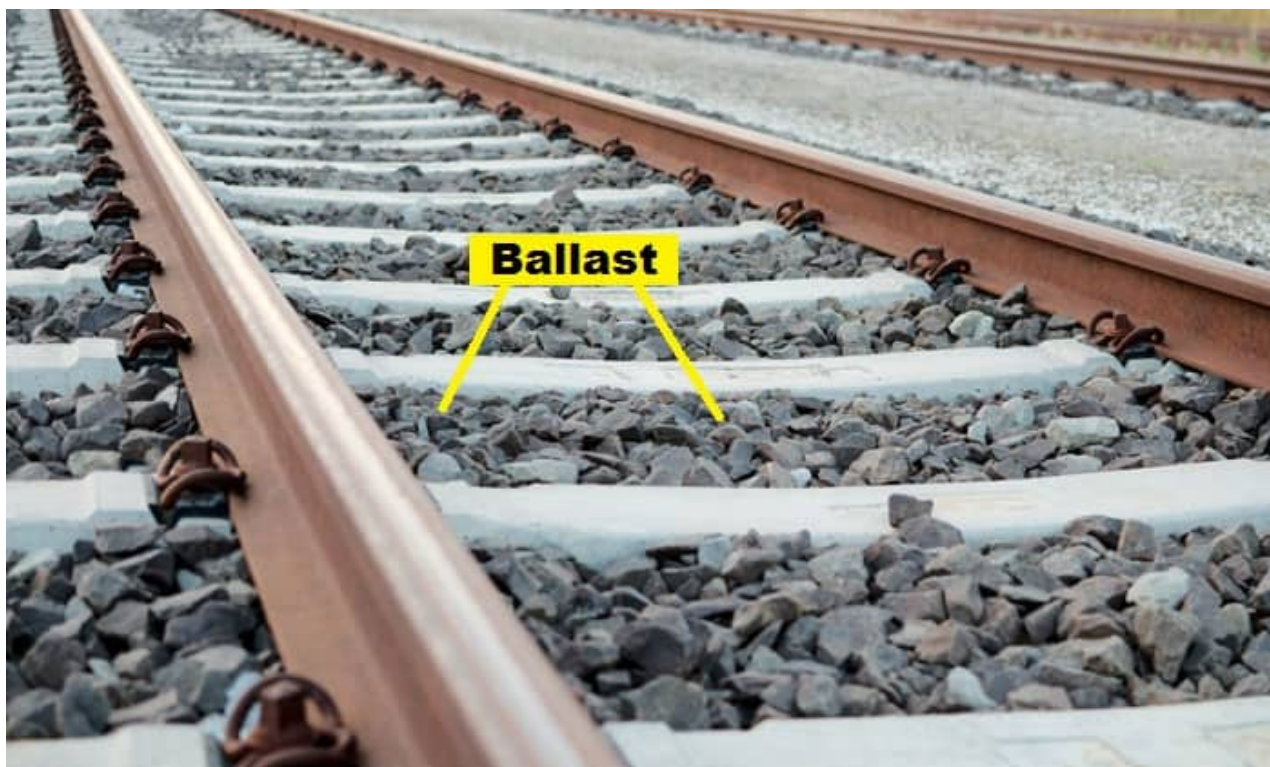
Technický *termín* pro tyto drcené kameny je „**Běžník nebo traťový předřadník**“. Podbíječka se používá k balení kolejového štěrku pod železniční tratí, aby byly koleje odolnější. Obvykle je podél koleje pod spodním čelem pražce vytvořena 25–30 cm silná štěrková vrstva (drť 30/60). Tato tloušťka se liší v závislosti na mnoha parametrech a podmínkách.

Níže jsou uvedeny důvody pro použití drcených kamenů na železniční trati:

1. Chcete-li držet pražce na místě, jak příčně, tak podélně (protože ony zase drží kolejnice na místě a pomáhají udržovat rozchod).
2. K rozložení nákladu celého pohybujícího se nákladu z kolejnic do podkladu/formace (země pod štěrkem).
3. Zachovat podepření a vzdálenost mezi příčnými spojkami.
4. Omezit tepelnou expanzi a kontrakci (v důsledku tepelného namáhání) a pohyby půdy.
5. Tlumit vibrace – protože zátěž poskytuje tlumicí účinek (a tím dodává železniční trati elastické vlastnosti).
6. Absorbovat vibrace — Vzduchové mezery mezi kameny pohlcují vibrace a dělají to pohodlné nejen pro cestující, ale i pro obyvatele vedle kolejí.
7. Usnadnit odvodnění a zastavit hromadění srážek z nepříznivého počasí (což může pomoci — zmírnit mrazové zvednutí a udržet potřebné smykové napětí v podkladu).
8. Překonání růstu plevelů a rostlin zespodu.

9. Absorbovat většinu zvuků a hluků produkovaných pohybem vlaku.

10. Drobné úpravy lze v dráze provádět podle potřeby.



---

Přečtěte si také -

[Typy pražců používaných v železnici](#)

[Systémy A Typy železnic](#)

[Rozdíl mezi Bridge a Culvert](#)

Sledujte naši [stránku na Facebooku](#) , [Linkedin](#) a [telegramový kanál](#) .