

Různé typy dlažeb pro příjezdové cesty, terasy, chodníky atd.

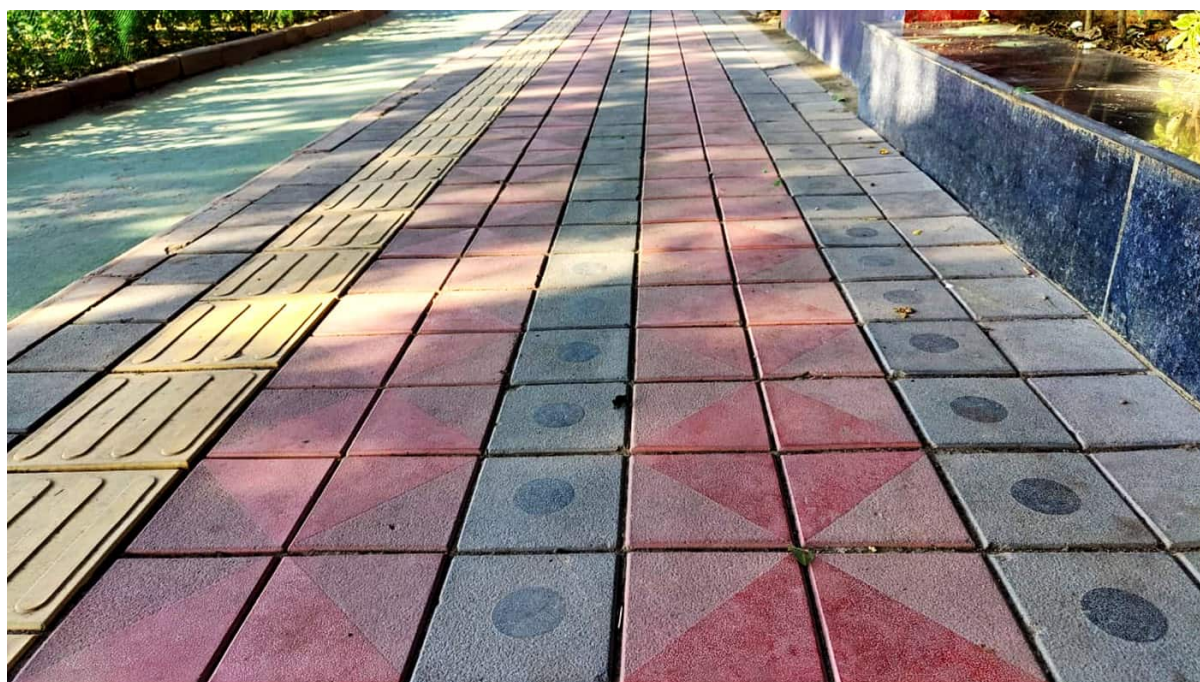
 dailycivil.com/different-types-of-pavers-for-driveways-patio-walkways-etc

March 15, 2022

Dlažby jsou široce používány na příjezdových cestách, terasách a mnoha dalších venkovních místech. Tento článek pojednává o různých **typech dlažeb** používaných v domácnostech.

Co jsou dlaždice?

Dlažební kostky jsou bloky používané k vydláždění příjezdových cest, teras, chodníků, bazénů atd. Jedná se o flexibilní dlažební systém, který poskytuje alternativu k betonové podlaze pro venkovní části domu.



Zdroj: paversindia.com

Dlaždice jsou celosvětově oblíbenou volbou díky snadné instalaci, výměně, údržbě a hospodárnosti.

Kromě výše uvedených výhod zvyšuje estetiku domu a poskytuje majitelům domů a hostům různé vzhledy a pocity.

Dlaždice jsou k dispozici v mnoha texturách a odstínech. Můžete si tedy vybrat z různých barev. Barevné dlaždice dodávají domu více krásy.



Zdroj: premierpavers.com.au

Hlavním rozlišovacím faktorem pro dlažby je jejich konstrukční materiál. Materiál dlažby si můžete vybrat na základě dostupnosti na místním trhu, estetiky a hospodárnosti.

Různé typy dlaždic na základě materiálu

Následujících devět typů materiálů se běžně používá v USA a Evropě jako dlažební kostky.

1. Beton
2. Cihlový
3. Dlažební kámen
4. Mramor
5. Travertin
6. Porcelán
7. Dlažební kamen
8. Pryž

9. Plastický

1. Betonová dlažba

Beton je nejčastěji používaný, pokud jde o venkovní podlahy. Přichází však s mnoha problémy, jako je praskání při velkém zatížení, praskliny v důsledku tepla, doba zrání po stavbě atd. Všem těmto problémům se můžeme vyhnout použitím betonových bloků.

Betonové bloky jsou k dispozici v různých tvarech a velikostech. Je vyrobena z lisovaného cementového betonu a snadno se instaluje, protože mají tvar, který se snadno spojí se sousedními bloky.

Díky své odolnosti je betonová dlažba převládající volbou pro příjezdové cesty a vozovky. Je levnější než hliněné cihly a existuje široká škála barev, velikostí, textur a tloušťek.

Výrobce si také může přizpůsobit barvu pro hromadné objednávky přidáním barvy propůjčující oxidy kovů. Umělá barviva však mohou po delším používání vyblednout.



2. Cihlová dlažba

Obdélníková červená cihla je ekologickou volbou pro chodníky a krby s nízkým provozem. Červené cihly jsou vyrobeny z hlíny pálené v peci a nepoužívají žádný umělý materiál; proto jsou šetrné k životnímu prostředí. Také cihly patří mezi nejstarší dlažební materiály a jsou široce používány po celém světě.

Tvar je obecně obdélníkový, ale pro konkrétní projekty jsou na vyžádání k dispozici také vlastní tvary. Cihlová dlažba se snadno instaluje, protože je umístěna vedle jiných dlaždic a nemá žádný do sebe zapadající design.

Navíc se dá použít z obou stran. Barva cihel je způsobena oxidem železitým, který cihle dodává červenou barvu a je stálou barvou a časem nebledne.



3. Dlažební kámen

Flagstone je jedním z nejoblíbenějších typů kamenných dlažeb. Je to přirozeně se vyskytující sedimentární hornina. Dlaždicový kámen se používá jako tenká dlaždice; proto není ideální do oblastí s vysokým provozem, protože se může pod zátěží rozbít. Je vhodný pouze pro chodníky, zahrady a terasy.

Protiskluzový povrch dlažby je další vlastností, která z ní dělá ideální volbu pro venkovní dlažbu. Estetika dlaždice je vynikající. Dlažební kameny jsou umístěny v nejednotném vzoru, což mu dodává klasický a bohatý vzhled.

Různé barvy a textury dostupné pro kámen poskytují vynikající zážitek při výběru dokonalého tvaru podle tématu domu. Nejběžnějšími odstíny jsou však odstíny červené a šedé.

Vzhledem k tenké desce kamene je nutné udržet těžká břemena mimo dlažbu. Kromě toho potřebuje správnou údržbu pro dlouhou životnost.



4. Mramorová dlažba

Mramor je metamorfovaná hornina vznikající z vápence pod extrémním teplem a tlakem. Je to jedna z nejkrásnějších skal a je k dispozici v bílé, šedé a dalších odstínech. Používá se jako tenká deska; proto není vhodný pro provoz.

Mramorové dlaždice se dodávají s královským leskem, který zvýrazňuje jejich povrch. Jsou odolné a dodávají domu skvělou estetiku. Navíc zvyšují prodejní hodnotu domu.

Jednou z nevýhod mramorové dlažby je, že se pod slunečním zářením velmi zahřívá a při kontaktu s kyselými chemikáliemi na ní vytváří skvrny.



5. Travertinová dlažba

Travertin je sedimentární hornina, která je odolná a vydrží deset let. Tvar a struktura travertinové dlažby jsou velmi přirozené a poskytují vynikající povrchovou úpravu.

Jedním z nejžádanějších aspektů použití travertinové dlažby je, že vydrží povětrnostní vlivy bez čištění. Také si zachovává původní barvu a je ideální pro bazénové terasy, protože absorbuje vodu.



6. Porcelánová dlažba

Porcelán je hliněný výrobek vyrobený zahřátím hlíny na velmi vysokou teplotu. Má lesklý povrch, díky kterému vypadá přitažlivě. Je odolný, aby vydržel desítky let, a také dostatečně tvrdý, aby odolal poškrábání.

Je to vynikající volba pro použití na chodníky, terasy a příjezdové cesty. Porcelánové dlaždice jsou k dispozici také v dřevěných, kamenných a mnoha dalších texturách, což z nich činí životaschopnou alternativu k přírodním kamenným dlaždicím. Dále mají porcelánové dlaždice rozsahy tloušťky, ze kterých si můžete vybrat.

Porcelánové dlaždice jsou typicky mnohem méně savé než jiné cihly nebo travertin; proto nejsou vhodné do vlhkých prostor, jako jsou bazény.

Efektivita nákladů na porcelánovou dlažbu je příliš vysoká než jakýkoli jiný typ dlažebního materiálu. Údržba porcelánové dlažby je menší, protože se snadno neláme, neláme ani nepraská.



7. Dlažební kostky

Cobblestone byl oblíbenou volbou za starých časů. Hlavním důvodem bylo, že je velmi pevný, vysoce odolný a vyžaduje výrazně méně údržby.

Používal se na dláždění silnic. Jako materiál dlažebních kostek se nejčastěji používá žula, pískovec, čedič nebo vápenec.

Dokážou odolat extrémním teplotním podmínkám bez většího poškození, proto jsou ideální volbou i pro krb. Vzory, vzory, barvy a textury dlažebních kostek jsou hojně dostupné.



8. Gumová dlažba

Gumové dlaždice jsou protiskluzové dlaždice. Materiál použitý v gumové dlažbě je ekologický, odolný, nákladově efektivní a tvrdý.

Tato protiskluzová dlažba je vyrobena z ekologických surovin odolných proti roztržení. Tento typ dlažby je dobrou volbou pro parkovací plochy, chodníky a příjezdové cesty.

Gumová dlažba je méně savá než beton, cihla nebo dlaždice. Gumová dlažba má mnoho výhod, ale jedním z problémů je, že pod slunečním zářením má tepelnou roztažnost, která může narušit její instalované uspořádání.



9. Plastová dlažba

Plastové dlaždice jsou vyrobeny ze starého recyklovaného plastu. Plastový finišer je světově úsporný nápad, který lze přizpůsobit a splňuje požadavky dobrého dlaždiče. Povrch plastové dlažby je dostatečně tvrdý, aby odolal poškrábání.

Na dlažbu lze přidat různé barvy a pomocí barviv lze dosáhnout různých tvarů. Probíhá však další výzkum, aby byla plastová dlažba stejně odolná jako kamenná dlažba.



Různé Typy Dlaždic Na základě Tvaru

Dlažby jsou k dispozici v různých tvarech a velikostech: čtvercové, obdélníkové, šestihranné, osmihranné a ve tvaru H. Majitel domu má širokou škálu možností výběru dlaždic na základě různých tvarů.

Existují čtyři základní typy dlažeb -

- **Typ A:** má svislé plochy a nepojuje se.
- **Typ B:** má střídavý hladký a vlnitý tvar, který napomáhá vzájemnému spojení
- **Typ C:** všechny plochy jsou zvlněné a vzájemně propojené ve všech směrech.
- **Typ D:** Dlaždice ve tvaru L nebo X, které se do sebe zapadají v libovolném směru.



Různé typy dlaždic na základě instalace

Zámková dlažba: dlaždice, které se navzájem drží na místě.

Dlaždič: Dlažební desky se vzájemně nezamykají na místě a neumožňují žádný relativní pohyb.

Použití

Dlažby se většinou používají v exteriéru, vč

- Příjezdové cesty
- dvory
- Chodníky
- Bazénové paluby
- Ohniště
- Plantážníci.

Takže to byly různé typy dlažeb. Doufám, že teď o tom máte dostatek znalostí. Pokud máte nějaké dotazy, dejte mi vědět v komentářích.

Přečtěte si také

[Různé Typy Střešních Tašek Používaných V Budově](#)

Metoda obnovy betonu [Krok za krokem]

Typy Střešních Listů Používaných V Domě

Pro další aktualizace, jako je naše **Facebook Page** a připojte se k našim **Telegramový kanál** .