

Pokud mají všichni na obraze velké zadky, je to Rubens.



Pokud je na obraze někdo, kdo vypadá jako bezdomovec osvětlený pouliční lampou, je to Rembrandt.





Když jsou na sobě našťosování  
nazí a krásní lidé, je to  
Michelangelo.



Když všichni, včetně žen, vypadají  
jako Putin, je to van Eyck.



Pokud je tam kudrnatý černooký muž a hodně ovoce, je to Caravaggio.



Pokud má obraz temné pozadí a postavy umučený výraz, je to Tizian.



Když má vše vysokou ostrost, je namodralé a muži mají vyzáblé tváře s vousy, je to El Greco.



Když je na obraze hodně, ale opravdu hodně žluté barvy, je to van Gogh.



Krajina z Pána prstenů zahalená do jemné světlemodré mlhy v pozadí a Madona s vlnitými vlasy, to je da Vinci.



Pokud vidíš baletku, je to Degas.



**Skvrnité světlo a veselí lidé na párty, to je Renoir.**



**Skvrnité světlo a zrudění lidé na párty, to je Manet.**



Skvrnité světlo bez lidí,  
to je Monet.



Když to vypadá jako něco, co jste viděli  
po aplikaci LSD, je to Dalí.

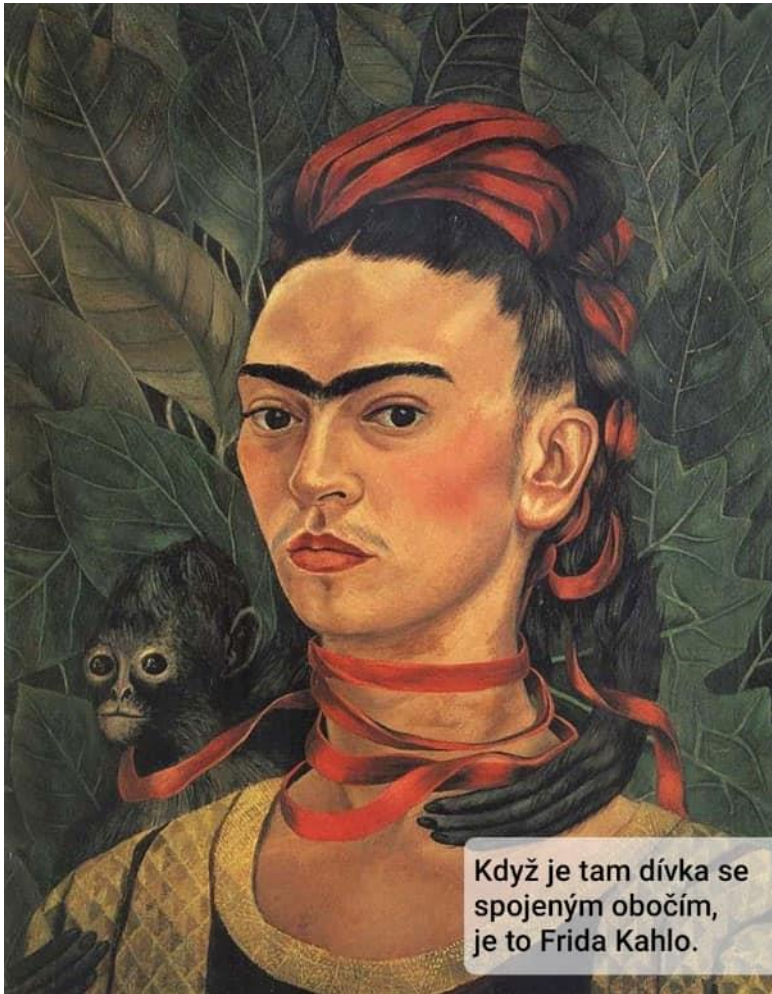
Když je na obraze hodně malých lidí, je to Bruegel.



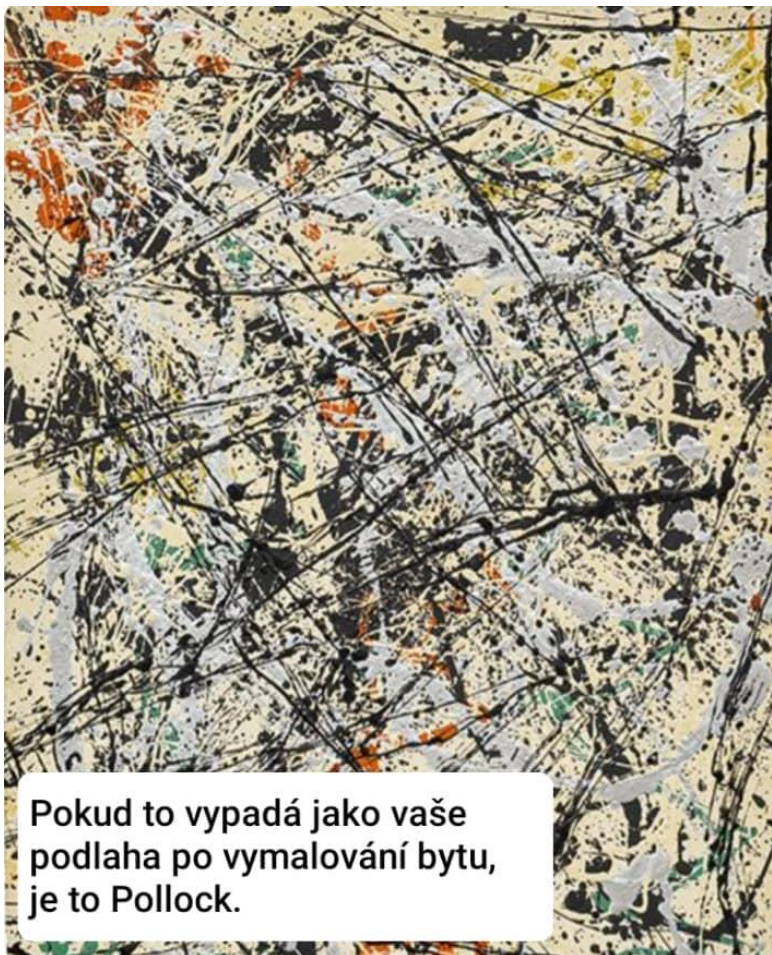
Pokud je na obraze hodně malých nahých lidí, je to Bosch.





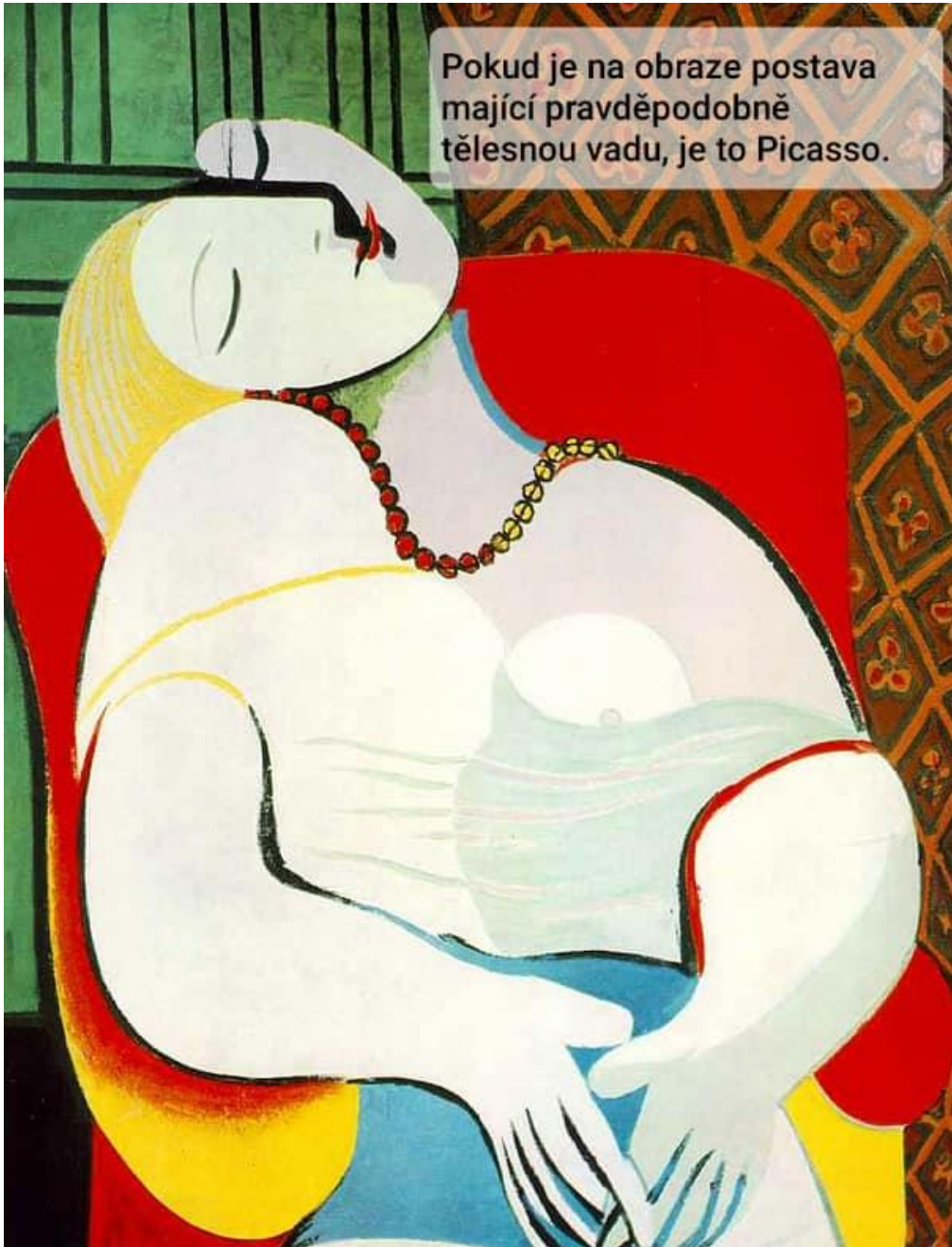


Když je tam dívka se  
spojeným obočím,  
je to Frida Kahlo.

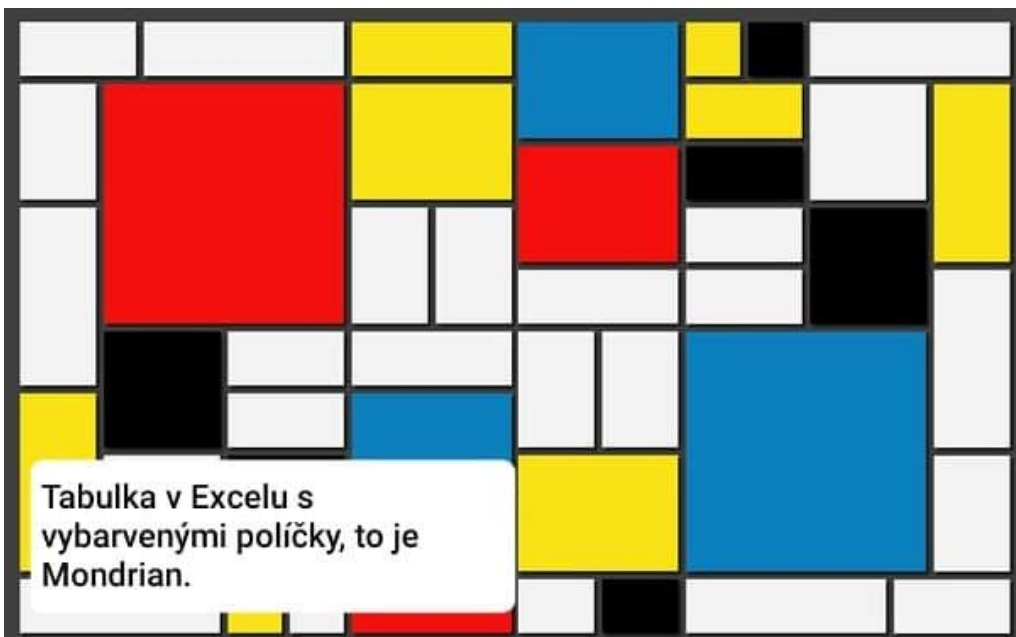


Pokud to vypadá jako vaše  
podlaha po vymalování bytu,  
je to Pollock.

Pokud je na obraze postava mající pravděpodobně tělesnou vadu, je to Picasso.



Tabulka v Excelu s vybarvenými políčky, to je Mondrian.





Když to vypadá, jako byste se ztratili v lese na Šumavě, je to Mařák.



Když to vypadá, jako byste se ztratili v lese na Šumavě a začínáte vidět strašidla, je to Váchal.

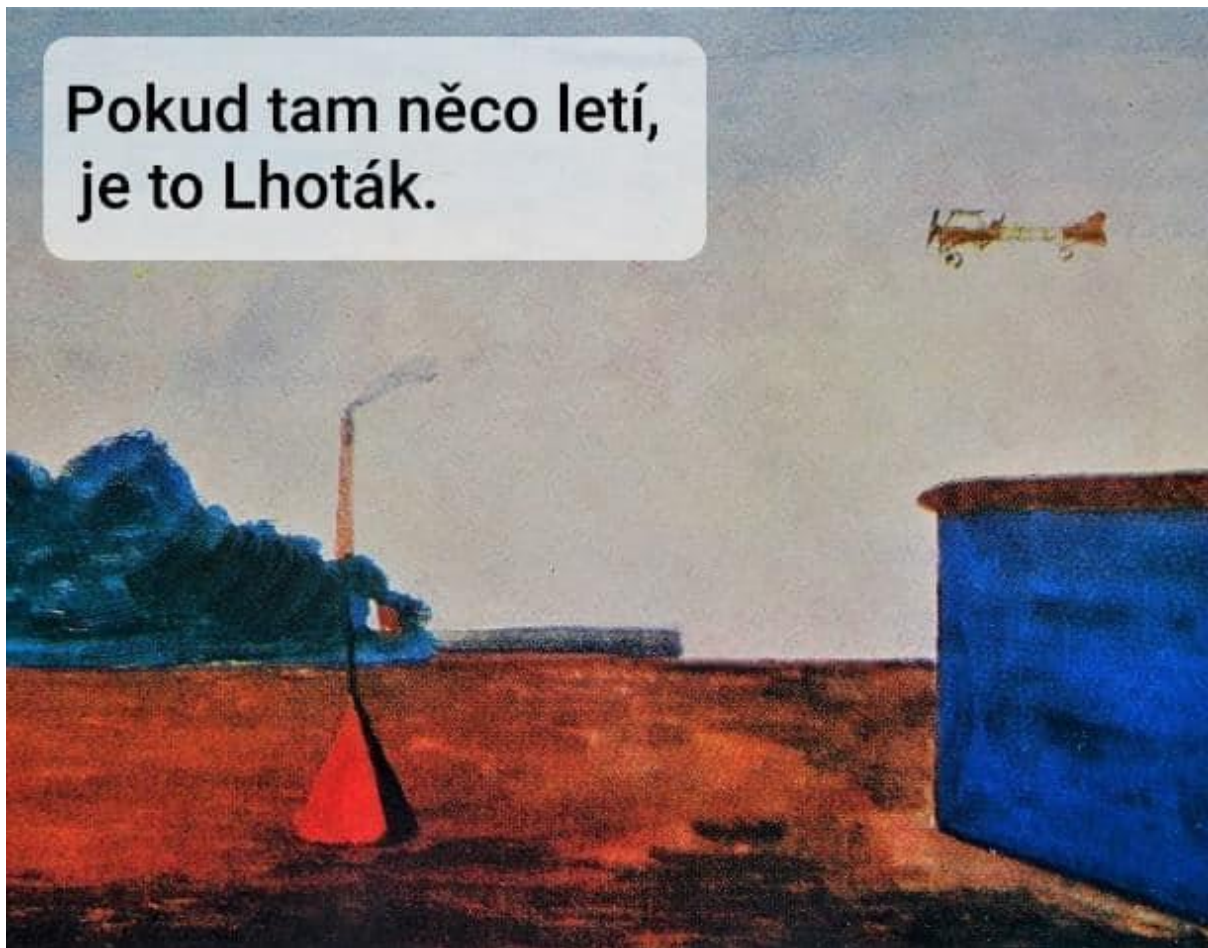


Když je tam tma, zima nebo plískanice, koňský povoz a odehrává se to evidentně v Praze, je to Schikaneder.



Když jsou na obraze postavy bez obličeje, je to Čapek.

Pokud tam něco letí,  
je to Lhoták.



Když tam jsou lodky nebo hory,  
případně obojí, je to Zrzavý.

