

Čeho si na obrázku všimnete jako první, dost vypoví o vaší osobnosti

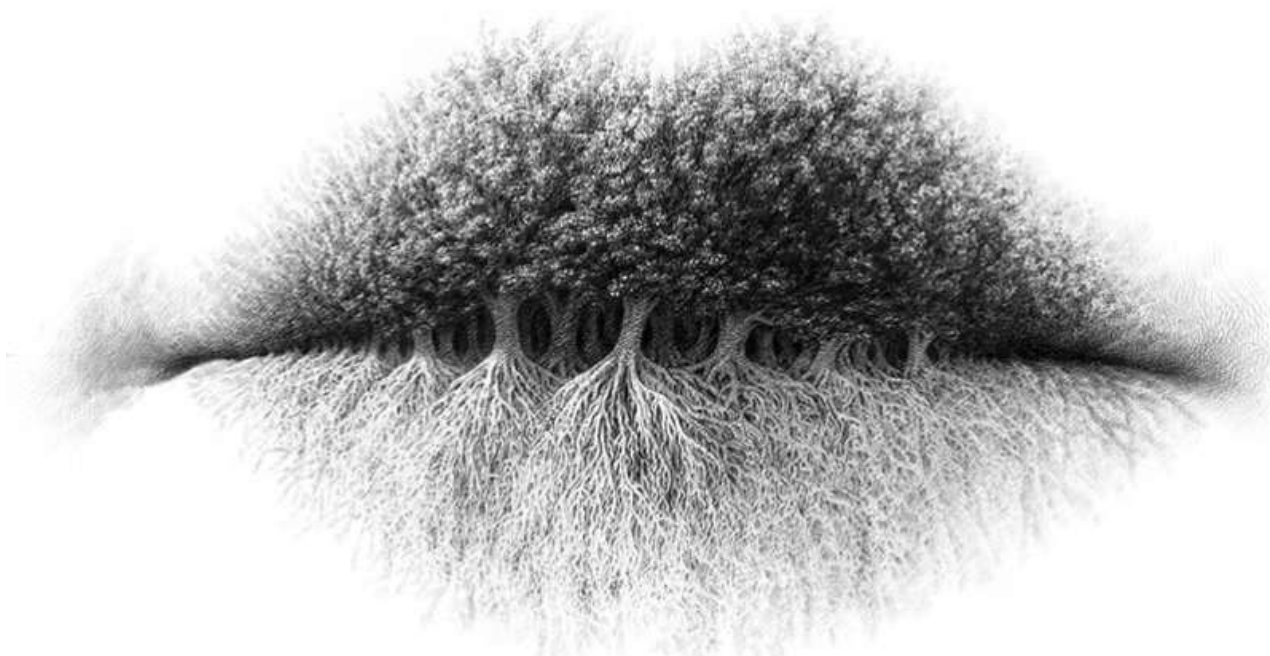
24 ac24.cz/zpravy-ze-sveta/ceho-si-na-obrazku-vsिमnete-jako-prvni-dost-vypovi-o-vasi-osobnosti

By Redakce

4. 6. 2023

Kvíz, který jsme připravili obsahuje několik obrazů malíře Christo Dagorova. Obrazy jsou plné různých detailů, jde však o to, kterého si všimnete jako první.

Odhalí totiž víc, než si myslíte. Podívejte se na následujících 5 obrázku a buďte k sobě upřímní, co vidíte jako první?



STROMY: Jako první jste viděli stromy, protože se dokážete zaměřit i na jiné věci než ty, které jsou jasně dané. Dokážete si spojit jednotlivé situace v širším kontextu a najít tak to nejlepší řešení.

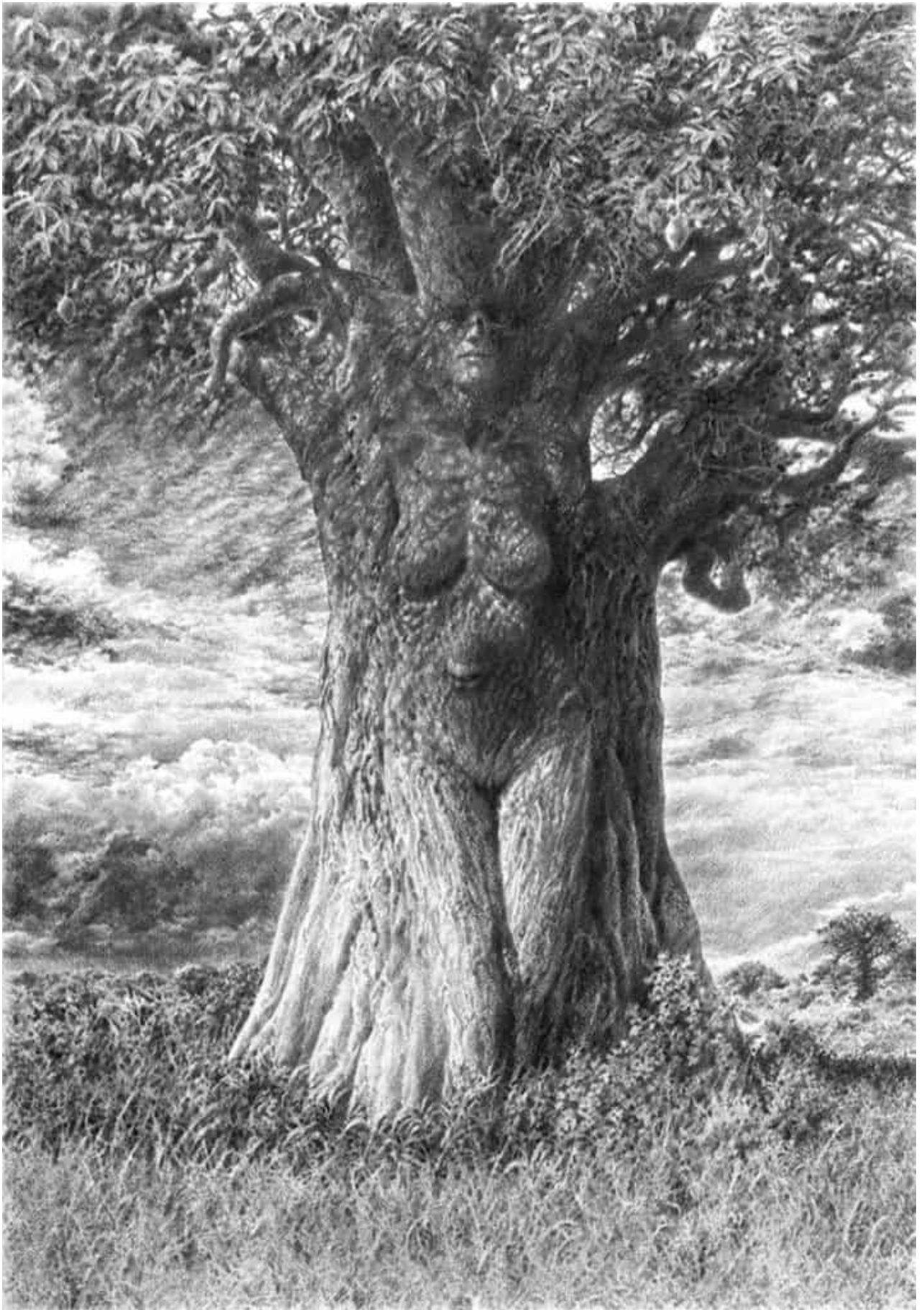
RTY: Na první pohled vidíte rty, protože vnímáte jen obrys, ne hloubku obrazu. Což svědčí o vašem pohledu i na jiné situace. Většinou nezkoumáte širší spojitosti a přijmete věci, jak jsou. Tím se ale vystavujete velkému nebezpečí.



MUŽI: Nejprve vás zaujali dva muži, což znamená, že pečujete spíše o druhé než o sebe. Jste příliš štědrým člověkem. Zároveň neustále nad něčím přemýšlíte a někdy toho máte opravdu nad hlavu.

KOŘENY ZUBŮ: Detail kořenů zubů o vás vypovídá, jak moc ambiciózní jste. Neustále pracujete na sobě, každá chyba vás ponaučí a posune dál. Ukáže vám, jak dělat stejné věci jinak. Pro druhé byste se rozdali.

STŘÍK VODY: Pokud jste si na první pohled všimli stříkající vody, jste člověkem, který je neustále v pozoru před „bouří“. Uvědomujete si, že věci nejsou vždy takové, jak se na první pohled zdá. Moc se v tom ale nešťouráte máte totiž své způsoby.



STROM: Jestliže vidíte strom jako první, nejste člověkem, který by věnoval pozornost věcem kolem sebe. Na přehodnocení svého postoje moc nelpíte. Místo osobnostního růstu procházíte spíše osobnostním úpadkem.

LEBKA: Lebka dokazuje, že jste člověkem s pozitivním nadhledem na život. Máte tendenci vše vidět v lepším světle, což většina lidí kolem vás neumí. Čím víc hledáte, tím víc nejdete. Bez ohledu na situaci. Jste velmi temperamentní jedinec s obchodním duchem.

ŽENA : Symbol ženy na obrázku dokazuje, jak rychlí a bystří jste. Vidíte spoustu věcí, které ostatním unikají. Dokážete si všimnout i drobností, a to ve vteřině. Doma vám jistě říkají Colombo a podobně. Jste přece analytik v mnoha směrech, pozor ne ve všech.



PÁR: Obvykle berete své milostné vztahy velmi vážně. Při každé situaci myslíte na svého partnera a jeho názor, jelikož je pro vás důležitou součástí života. Často proto posloucháte od druhých, jak moc na partnerovi lpíte.

KRAJINA: Pokud vidíte jen krajinu jste tak trochu duchem nepřítomní. Takový typ člověka „mouchy snězte si mě“. Držíte se jen věcí, které znáte, moc ze svého stereotypu nevybočujete. Vyjadřujete se spíše gesty.

ŽENA: Viděli jste jen ženu? Jste více osamělí, než si myslíte. Dožadujete se pozornosti, kde se vám jí nedostává. Naštěstí máte každý den možnost to změnit.

EXPLOZE: Vaše osobnost je dosti ojedinělá, nesnášíte dělat věci, o kterých víte, že by mohly dopadnout špatně. Jednoduše neumíte se odvázet, riskovat ani být spontánní. Jste na to totiž dost bázliví.

Zdroj: mz.cz