

# ScanMaster ELM v.2.1 + руссификатор + инструкция по установке.

[Скачать ScanMaster ELM v.2.1 + crack и руссификатор](#)

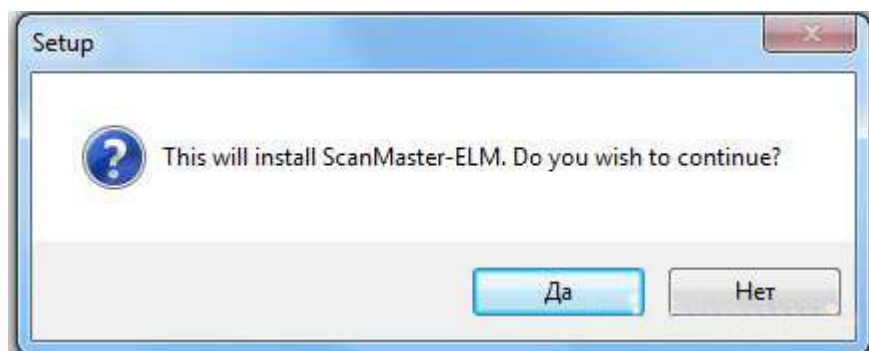
[Скачать руссификатор отдельно](#) (для руссификации после установки программы замените файл default.mo в папке C:\Program Files\WGSoft\ScanMaster-ELM\locale\en\LC\_MESSAGES на скачанный файл и запустите ScanMaster ELM v.2.1)

## Инструкция по установке и руссификации ScanMaster ELM v.2.1

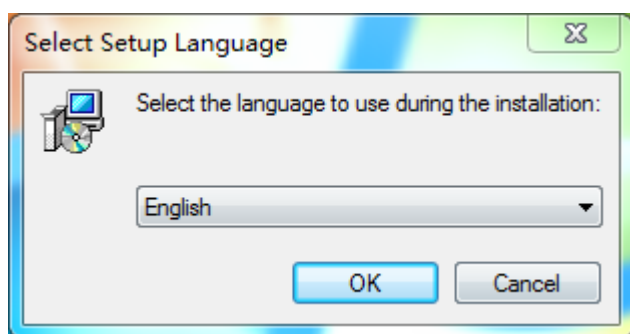
1. Распакуйте скачанный архив.
2. Запустите файл "ScanMasterELM\_2.1.104.771.exe". Появится окно подтверждения установки - жмем "Далее"

## Инструкция по установке и руссификации ScanMaster ELM v.2.1

1. Распакуйте скачанный архив.
2. Запустите файл "ScanMasterELM\_2.1.104.771.exe". Появится окно подтверждения установки - жмем "Далее"



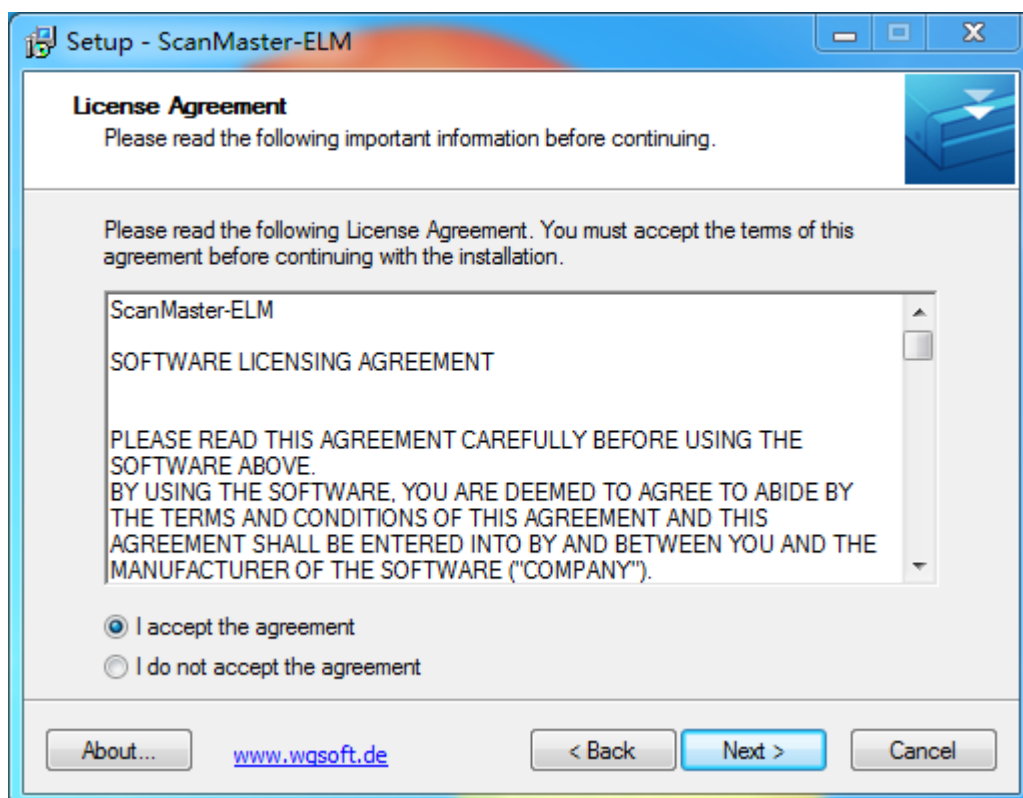
3. Выбираем язык. По умолчанию ставим English и нажимаем ОК, руссифицировать ScanMaster ELM v.2.1 будем потом



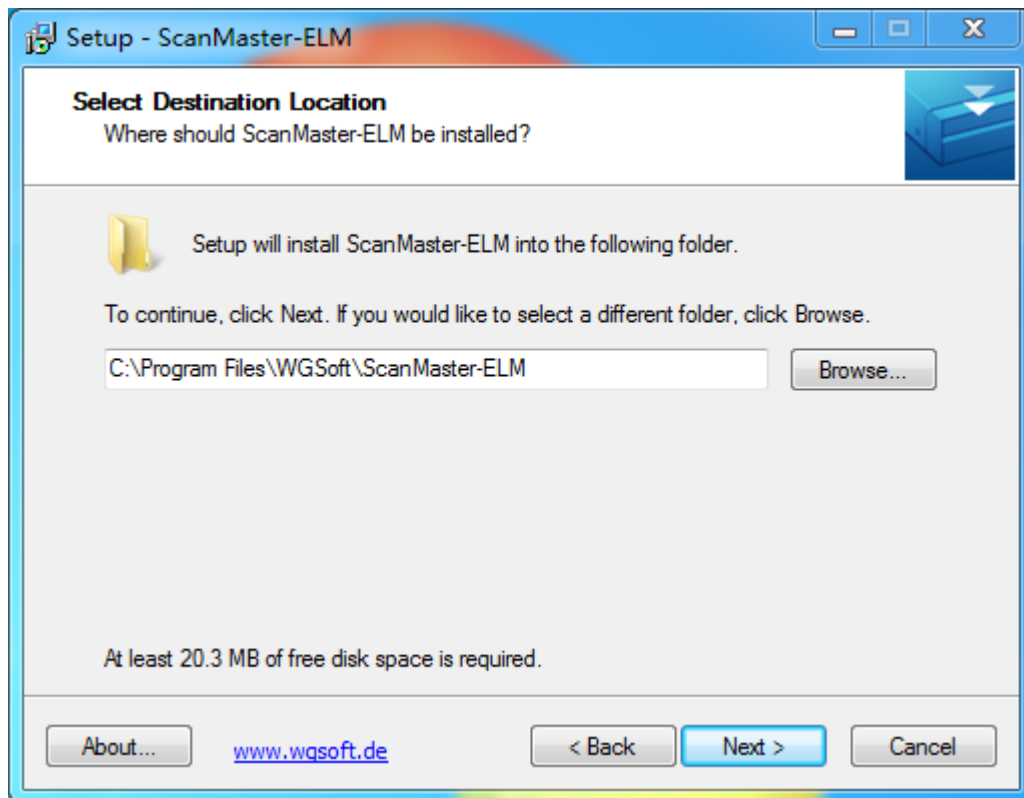
4. Далее всплывает приветствие. Жмем Next



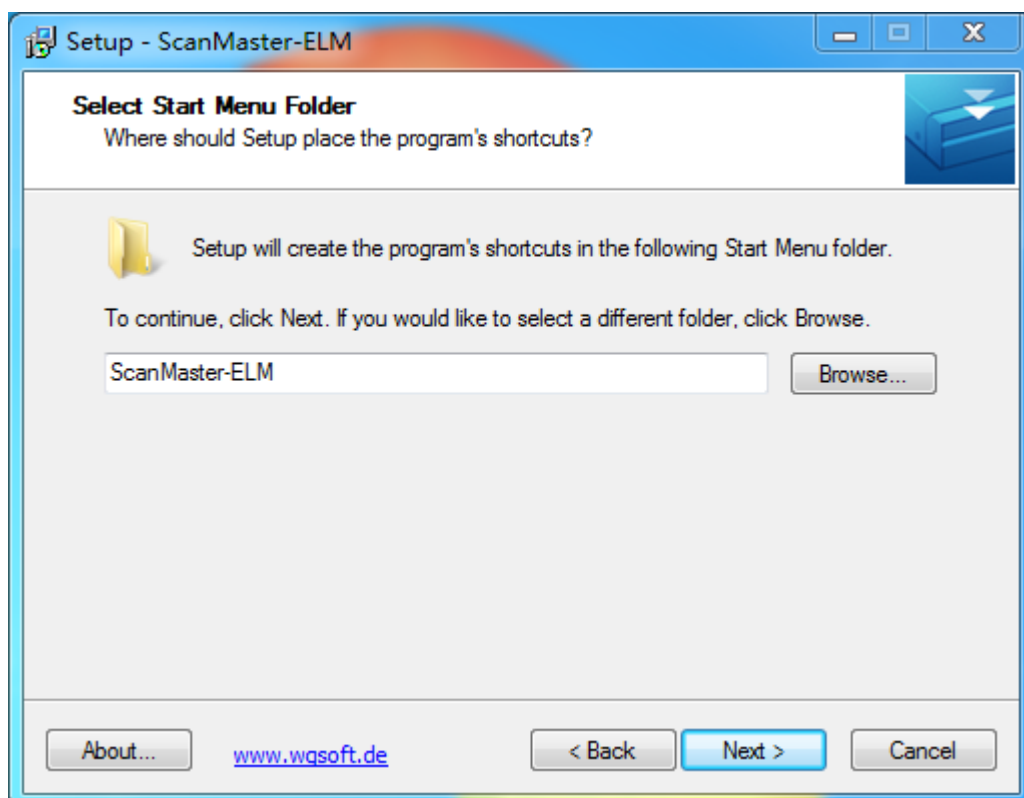
5. Лицензионное соглашение. Выбираем галочку "I accept the agreement" и жмем Next >



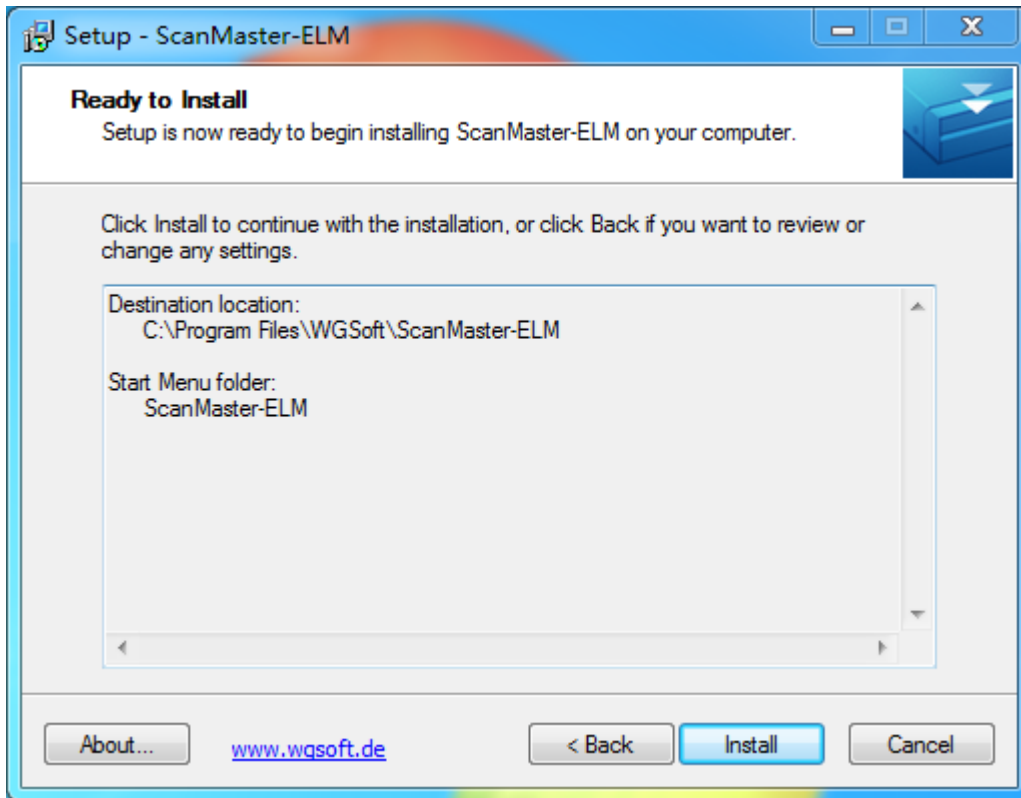
6. Выбираем место установки программы. Я оставляю путь по умолчанию. Нажимаем Next >



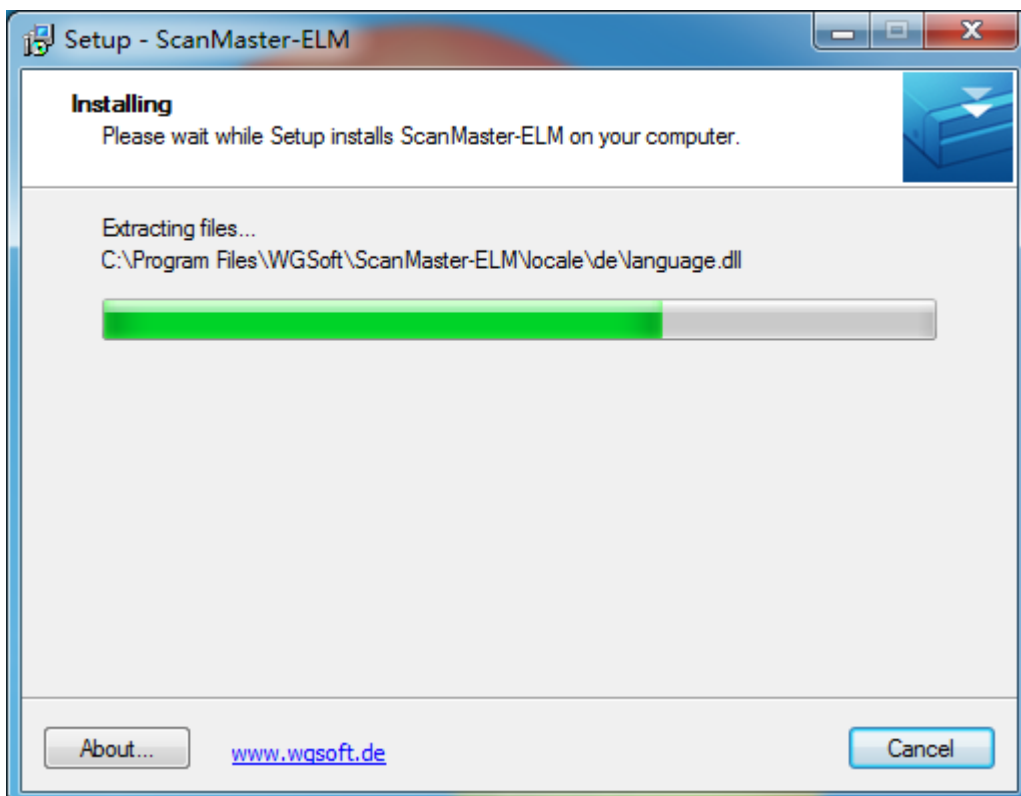
7. В данном окне можно выбрать название папки в меню ПУСК. Оставляем по умолчанию, и нажимаем Next >



8. Проверяем введенный путь установки, и название в папке ПУСК, и ждем Install



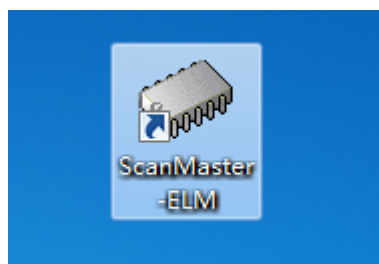
9. Наслаждаемся процессом установки **ScanMaster ELM v.2.1**



10. Установка завершена, нажимаем Finish.



11. На рабочем столе должен появиться вот такой ярлычок. Если он не появился, то программу можно найти в меню ПУСК.



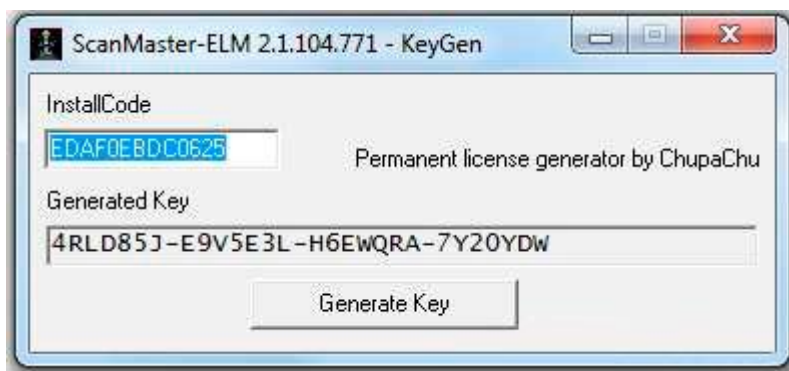
12. Далее нам необходимо крякнуть программу **ScanMaster ELM v.2.1**. Для этого запускаем установленную программу. Должно появиться окно, представленное ниже. Можем ввести имя и компанию, а можем оставить без изменения. Нажимаем Continue:



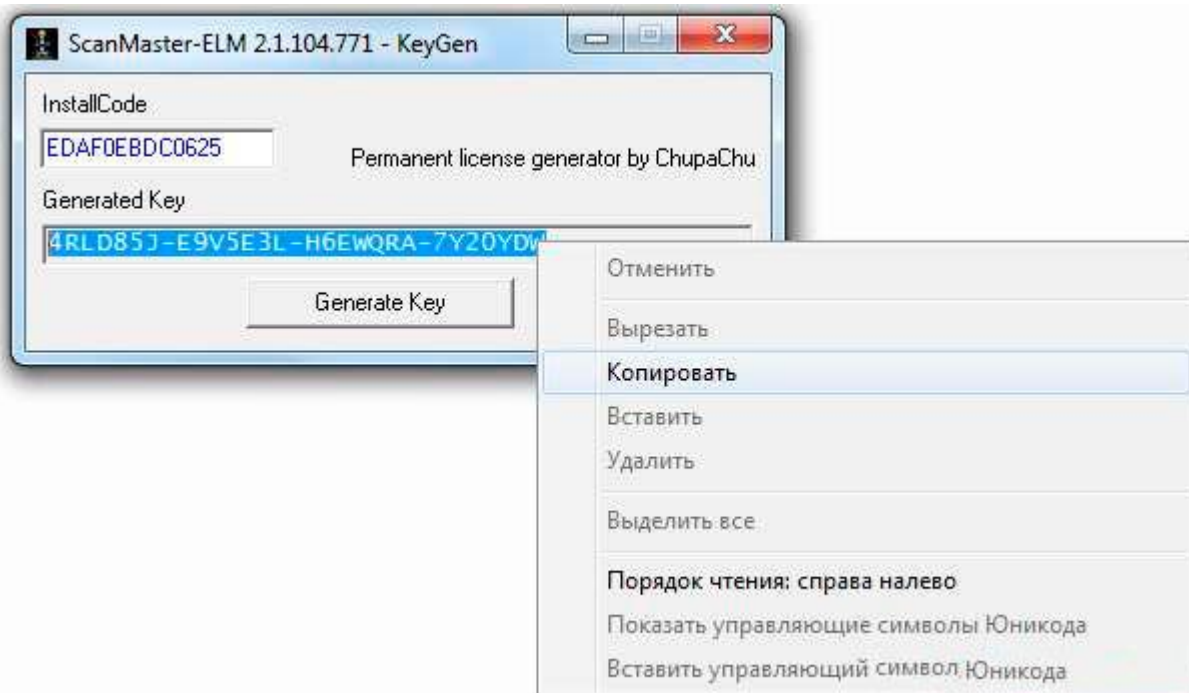
13. Появляется окно регистрации. Нам необходимо скопировать Install Code (выделяем > нажимаем правой кнопкой мыши > копировать)



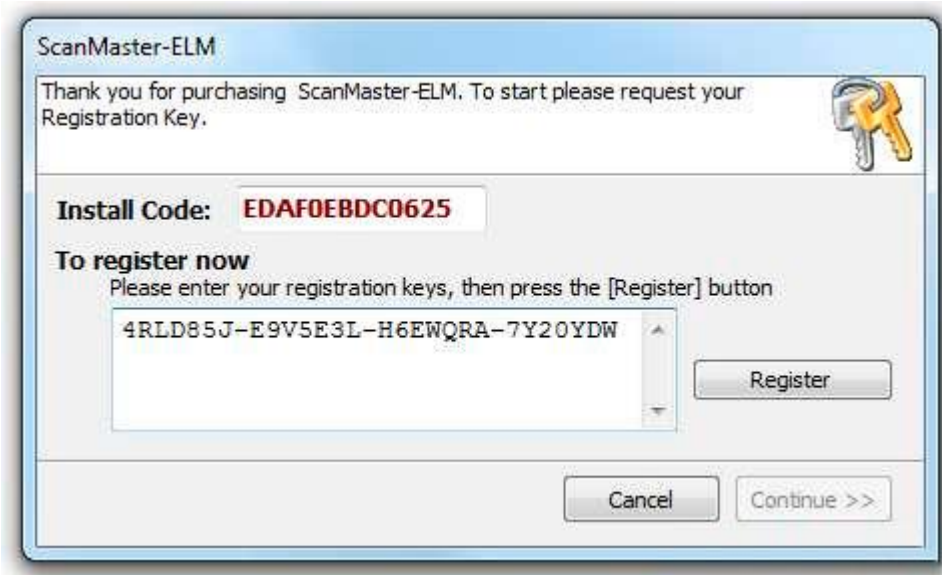
14. Запускаем программу из распакованного архива KeyGen-scanmaster-2.1.



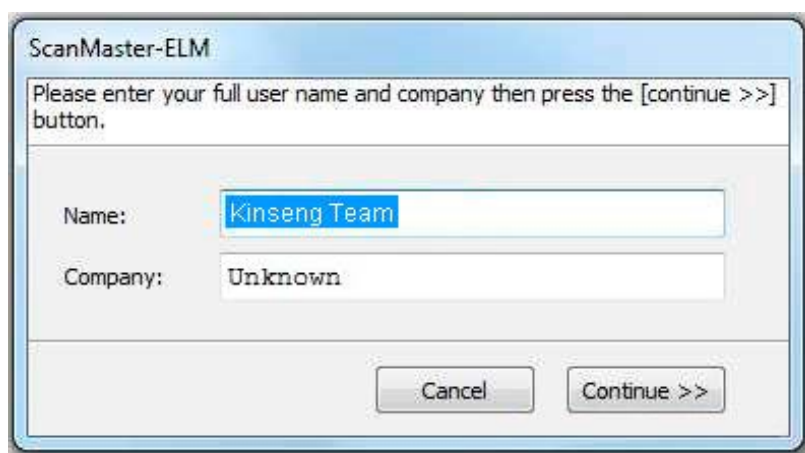
15. Вставляем скопированный Install Code. Нажимаем Generate Key и копируем ключ Generated Key



16. Теперь возвращаемся к окну программы **ScanMaster ELM v.2.1**. Вставляем скопированный ключ в свободное поле. Нажимаем кнопку Register и Continue:



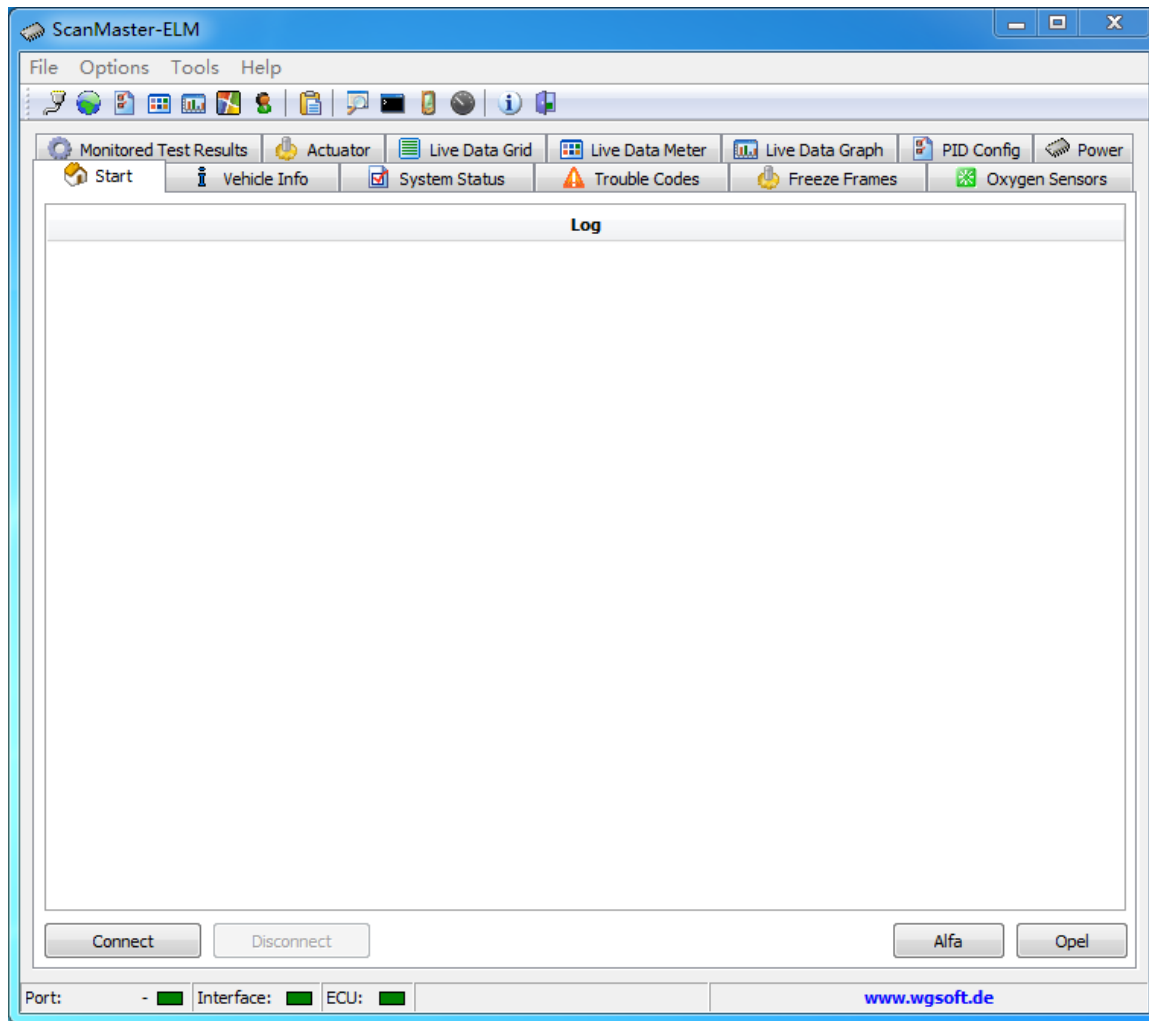
17. Снова появляется окно подтверждения имени и компании. Нажимаем Continue



18. Появится сообщение об успешной регистрации **ScanMaster ELM v.2.1**. Нажимаем OK.



19. Запускается программа **ScanMaster ELM v.2.1**



20. Ну и последний шаг - руссификация **ScanMaster ELM v.2.1**. Для руссификации после установки программы замените файл default.mo в папке C:\Program Files\WGSoft\ScanMaster-ELM\locale\en\LC\_MESSAGES на файл default.mo из архива и запустите ScanMaster ELM v.2.1: