

Stavební skupina C-Tech



[facebook.com/CTechConstructionGroup/posts/pfbid0JHeoZMe5n5UoR1ZiyyEXSX1UaFVn6SrTgZbTk4NYfSdULFsLDxPtpoduyWpBHQQYI](https://www.facebook.com/CTechConstructionGroup/posts/pfbid0JHeoZMe5n5UoR1ZiyyEXSX1UaFVn6SrTgZbTk4NYfSdULFsLDxPtpoduyWpBHQQYI)

Jako stavební skupina obytných budov můžeme nabídnout několik pohledů na 2patrovou budovu se 3 ložnicemi na pozemku 40'x60'.

V přízemí této budovy se nachází prostorný portikus 19'x15', obývací pokoj a jídelna 15'x21', kuchyň 15'x9', ložnice 15'x14' s WC 7'-6"x6" a společné WC 7'-6"x6'.

První patro obsahuje svatyni o rozměrech 15'x19', dvě ložnice 15'x20' s WC 7'-6"x6', menší ložnici 15'x14' s WC 7'-6"x6', pokoj pro služku 11'x10' a veranda 4'x15'. A konečně, podlaha střechy je vyhrazena pro horní nádrž na vodu o rozměrech 15'x6'.

Celková podlahová plocha této budovy je 2850 m². který poskytuje dostatek prostoru pro pohodlné bydlení. Návrh této budovy byl pečlivě naplánován tak, aby zajistil optimální využití dostupného pozemku při zachování prostorného a funkčního uspořádání.

Přízemí s velkým obývacím pokojem a jídelnou je ideální pro rodinná setkání a zábavu hostů. Kuchyň je navržena účelně a funkčně, s dostatečným prostorem pro přípravu a skladování potravin. Ložnice v přízemí poskytuje soukromý prostor pro hosty nebo starší členy rodiny s vlastním připojeným WC. Společné WC je také vhodně umístěno pro snadný přístup rodiny a hostů.

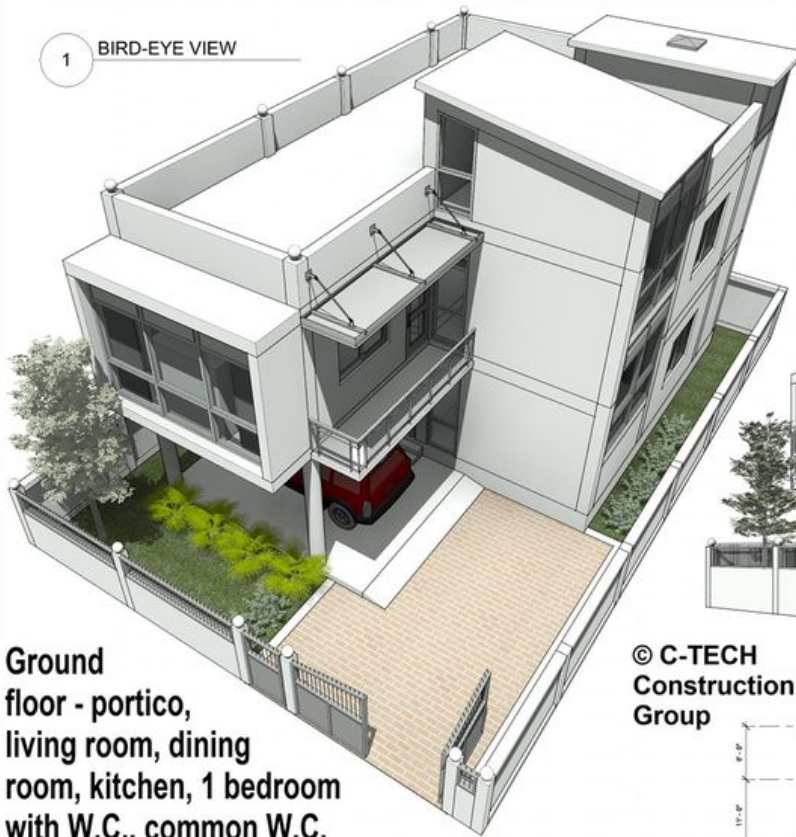
Přesunutím do prvního patra je svatyně jedinečným prvkem, který lze použít pro meditaci nebo náboženské aktivity. Dvě větší ložnice mají připojené WC, poskytující maximální soukromí a pohodlí pro ubytované. Menší ložnice je navíc vybavena vlastním WC, díky čemuž je pohodlným prostorem pro dítě nebo jednoho obyvatele. Pokoj pro služebnou nabízí vyhrazený prostor pro pomoc v domácnosti, zatímco veranda je skvělým místem k odpočinku a užívání si venku.

Nakonec je ve střešním podlaží umístěna horní nádrž na vodu, která zajišťuje stálou dodávku vody pro celou budovu.

Takže tato 2patrová obytná budova se 3 ložnicemi na pozemku o rozměrech 40'x60' je vynikajícím příkladem promyšleného designu, který maximalizuje prostor a funkčnost. Dispoziční řešení je dobře navrženo tak, aby zajistilo optimální využití všech dostupných ploch a zároveň zachovalo prostorné a pohodlné životní prostředí. Díky svému pečlivě propracovanému designu tato budova jistě nabídne svým obyvatelům pohodlný a příjemný životní prostor.

Zobrazit překlad

1 BIRD-EYE VIEW



2 STORY RESIDENTIAL BUILDING WITH 3 BEDROOMS IN 40'X60' LAND PLOT

2 PERSPECTIVE VIEW

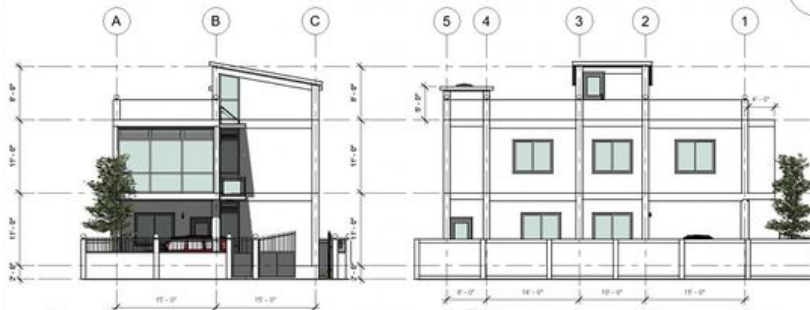


Ground floor - portico, living room, dining room, kitchen, 1 bedroom with W.C., common W.C.
First floor - shrine room with verandah, 2 bedrooms with W.C., maid room. Roof floor - overhead water tank
Total floor area - 2850 sq.ft.

© C-TECH Construction Group



4 RIGHT SIDE VIEW
1/8" = 1'-0"



3 FRONT VIEW
1/8" = 1'-0"

5 LEFT SIDE VIEW
1/8" = 1'-0"

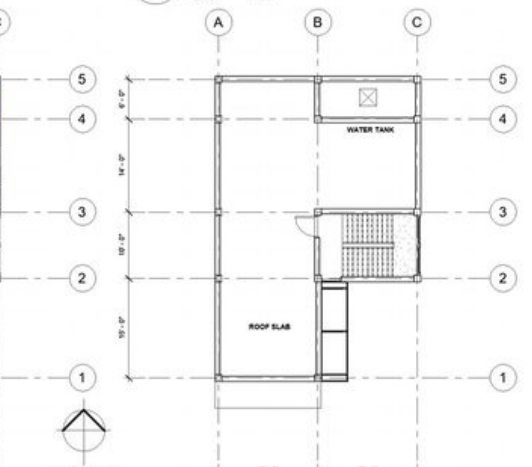
6 BACK VIEW
1/8" = 1'-0"



7 GROUND FLOOR PLAN
1/8" = 1'-0"



8 FIRST FLOOR PLAN
1/8" = 1'-0"



9 ROOF PLAN
1/8" = 1'-0"



42

1,4 tis.

To se mi líbí

Okomentovat

Sdílet

42 komentářů

Nejrelevantnější



Napište komentář...



Emmanuel Myalato

Morning

- To se mi líbí
- Odpovědět
- Zobrazit překlad
- 10 hod



Diamond Cm

Very nice I like

- To se mi líbí
- Odpovědět
- Zobrazit překlad
- 22 hod



Mayenin Bary

Great concept. Could you talk me through the wisdom behind the ground floor toilet position linked to the kitchen.. ?



3

- To se mi líbí
- Odpovědět
- Zobrazit překlad
- 1 d



Hans Peter Nemeňo

You are not an architect why you show in social media....the plan which somebody did it you are just a contractor co.



- To se mi líbí
- Odpovědět
- Zobrazit překlad
- 1 d



Autor

C-Tech Construction Group

Hans Peter Nemeňo

As a construction group, we understand the importance of having skilled building designers on our team. These professionals play a crucial role in the success of our construction projects, helping to create buildings that are not onl...

Zobrazit víc

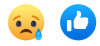


- To se mi líbí
- Odpovědět
- Zobrazit překlad
- 1 d
- Upraveno



Jim Rinaman

Very nicely designed building



2

- To se mi líbí
- Odpovědět
- Zobrazit překlad
- 2 d



Gary Fetisan Faeldonia

Nice work. I have only one correction

pls don't be mind

The Project title STORY must be STOREY...

Zobrazit víc



- To se mi líbí
- Odpovědět
- Zobrazit překlad
- 1 d



Autor

C-Tech Construction Group

Gary Fetisan Faeldonia The words "storey" and "story" are both used in the context of building floors, but they have slightly different meanings and usage.

"Storey" (also spelled "story" in American English) refers to a level or floor of a building. I...

Zobrazit víc



3

- To se mi líbí
- Odpovědět
- Zobrazit překlad
- 1 d



Mohd Aamir

I want wood work

- To se mi líbí
- Odpovědět
- Zobrazit překlad
- 2 d



Marlon Cielo

Nice work..

- To se mi líbí
- Odpovědět
- Zobrazit překlad
- 1 d



Hamza Ahmad

Safia Siddiqui

- To se mi líbí
- Odpovědět
- 1 d



Rodrigo Carvalho

Dayana Carvalho



- To se mi líbí
- Odpovědět
- 1 d



Somsak Srisutatkoon

Looks very nice. How many sqm?

- To se mi líbí
- Odpovědět
- Zobrazit překlad
- 1 d



Sunilratnakar Bandaru

Nice work...



- To se mi líbí
- Odpovědět
- Zobrazit překlad
- 1 d



ThanhTrung Arch

Very poor usability

- To se mi líbí
- Odpovědět
- Zobrazit překlad
- 1 d



سلطان عبد القادر

Architectural and structural design



- To se mi líbí
- Odpovědět
- Zobrazit překlad
- 2 d



Babar Manzoor

Very nice. Can u provide it's clear pdf for my knowledge. Pl

- To se mi líbí
- Odpovědět
- Zobrazit překlad
- 1 d



Matthew Suberu

Go back and study basic principles of architectural design and come back to redesign

- To se mi líbí
- Odpovědět
- Zobrazit překlad
- 1 d



Sarah Novak

Are these prefabricated

- To se mi líbí
- Odpovědět
- Zobrazit překlad
- 1 d



Tarek Saad

As a construction group, you are in need for architect.

- To se mi líbí
- Odpovědět
- Zobrazit překlad
- 2 d

Je vybraná možnost zobrazení podle relevance, takže některé odpovědi můžou být vyfiltrovány.



- To se mi líbí
- Odpovědět
- Zobrazit překlad
- 2 d

Zobrazit 1 další odpověď



Yarim Mé'ir WL

Can I have Your Instagram ?

- To se mi líbí
- Odpovědět
- Zobrazit překlad
- 1 d



Lê Hùng Tuấn

Why not Beton eps panel for build

- To se mi líbí
- Odpovědět
- Zobrazit překlad
- 1 d



Tumelo Stux

Is this what they call a "blue print" or this is just for illustration purposes??

- To se mi líbí
- Odpovědět
- Zobrazit překlad
- 2 d

2 odpovědi



Patrick Kalindima

What kind of design is this?

A 🚽 in the kitchen? And a maid's bedroom with no WC?

- To se mi líbí
- Odpovědět
- Zobrazit překlad
- 1 d

4 odpovědi



Clss Jnk

Nice

Are you about to build a new House?...

Zobrazit víc

YOUTUBE.COM

Building a House | Foundation | Footing | Beam |
Slab | Lintel | RCC | Concrete | Blockwork | Roof

Stavba domu | Nadace | Patka | Paprsek | Deska |
Překlad | RCC | Beton | Blokování | Střecha



- To se mi líbí
- Odpovědět
- Zobrazit překlad
- 1 hod

Je vybraná možnost Nejrelevantnější a některé komentáře se možná kvůli tomu vyfiltrovaly.