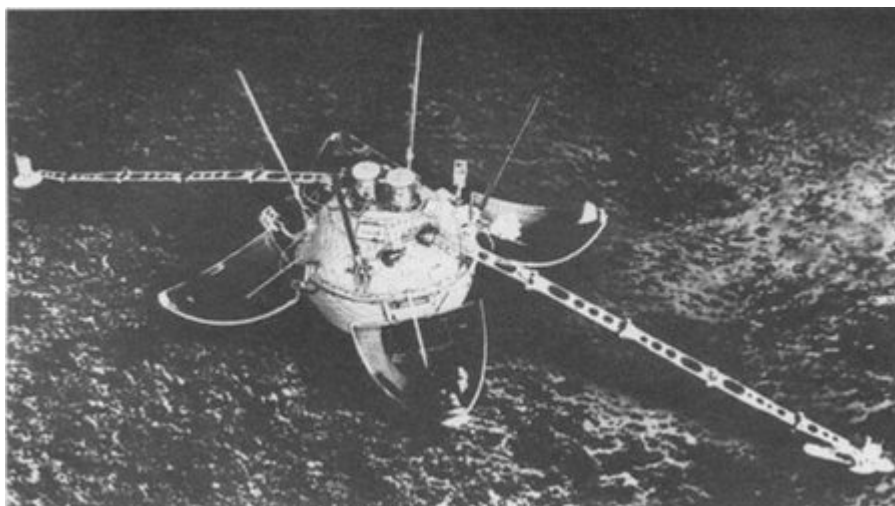


# PROČ SE TO TAJILO? Rok 1966, sovětská kosmická loď „Luna-13“. Objekty umělého původu na měsíci

 [cz24.news/preco-sa-to-tajilo-rok-1966-sovietska-kozmicke-lod-luna-13-objekty-umeleho-povodu-na-mesiaci](https://cz24.news/preco-sa-to-tajilo-rok-1966-sovietska-kozmicke-lod-luna-13-objekty-umeleho-povodu-na-mesiaci)

17. března 2023



[Stáhnout PDF](#)

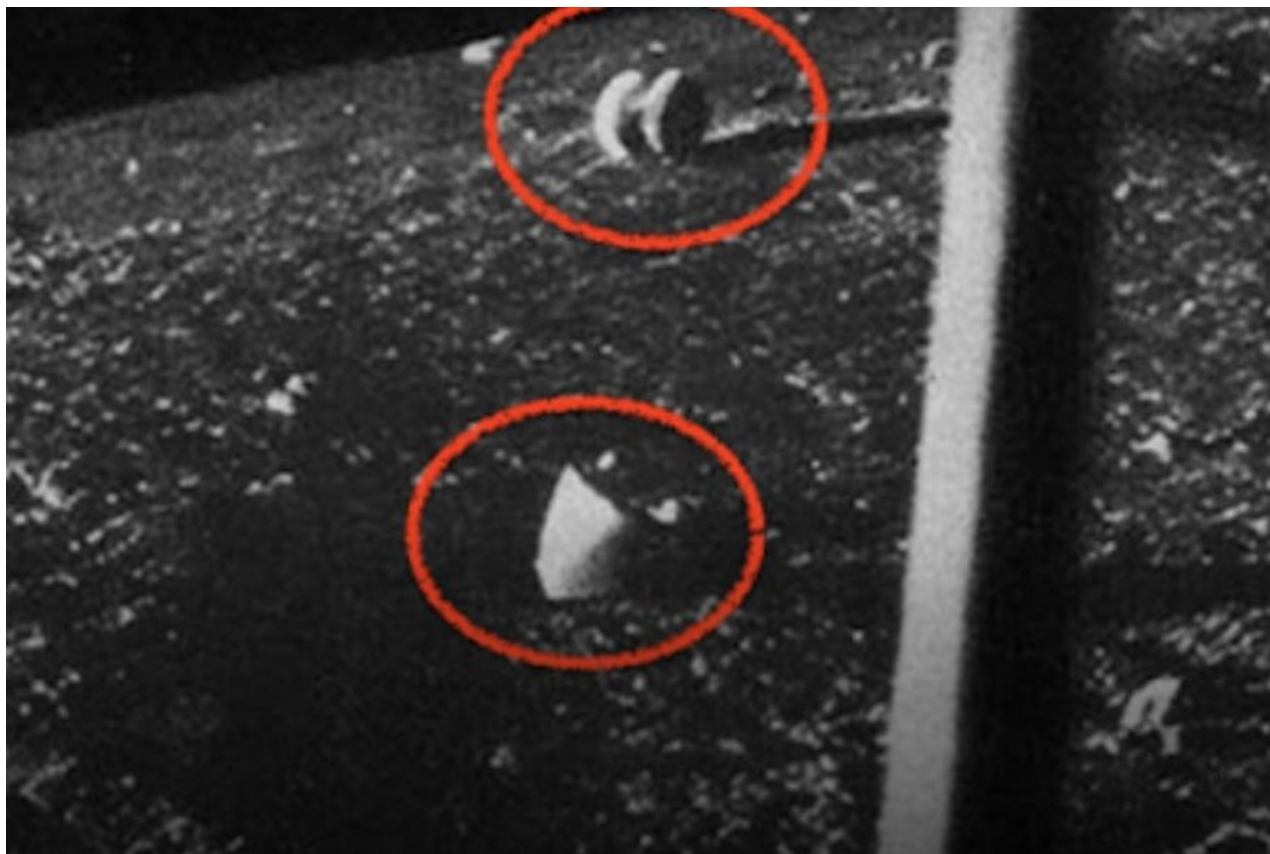
Sledujte nás na Telegramu: [@cz24news](https://t.me/cz24news)

**RUSKO: „Luna-13“ – sovětská automatická meziplanetární stanice ke studiu Měsíce a vesmíru byla spuštěna 21. prosince 1966 a 24. prosince 1966 stanice jemně přistála na povrchu Měsíce v Oceánu Bouřek v místě se souřadnicemi 62° 3 , západní 52' severní zeměpisné šířky.**

Stanice fungovala 4 dny do 28. prosince a vyslala na Zemi tři fotopanoramata měsíčního povrchu ve výši Slunce 6, 9 a 32 stupňů. Kromě toho byla stanice vybavena půdním penetrometrem, měřičem hustoty záření a dynamografem, pomocí kterého se uskutečnilo vůbec první instrumentální studium hustoty a pevnosti povrchové vrstvy lunární půdy (regolitu).

Fotografie pořízené touto stanicí jasně ukazují objekty umělého původu ležící na povrchu Měsíce. 28. prosince se baterie Luny-13 zcela vybily a stanice „ztichla“.





ZDROJ: OZ Biosféra – biosferaklub

## CHCI PŘÍSPĚT NA CHOD PORTÁLU

**Upozornění:** Tento článek je výlučně názorem jeho autora. Články, příspěvky a komentáře pod příspěvky se nemusí shodovat s postoji redakce cz24.news. Medicínské a lékařské texty, názory a studie v žádném případě nemají nahradit konzultace a vyšetření lékaři ve zdravotnickém zařízení nebo jinými odborníky.