

Ukrajinské pevnosti padají kolem Avdějevky jako domino

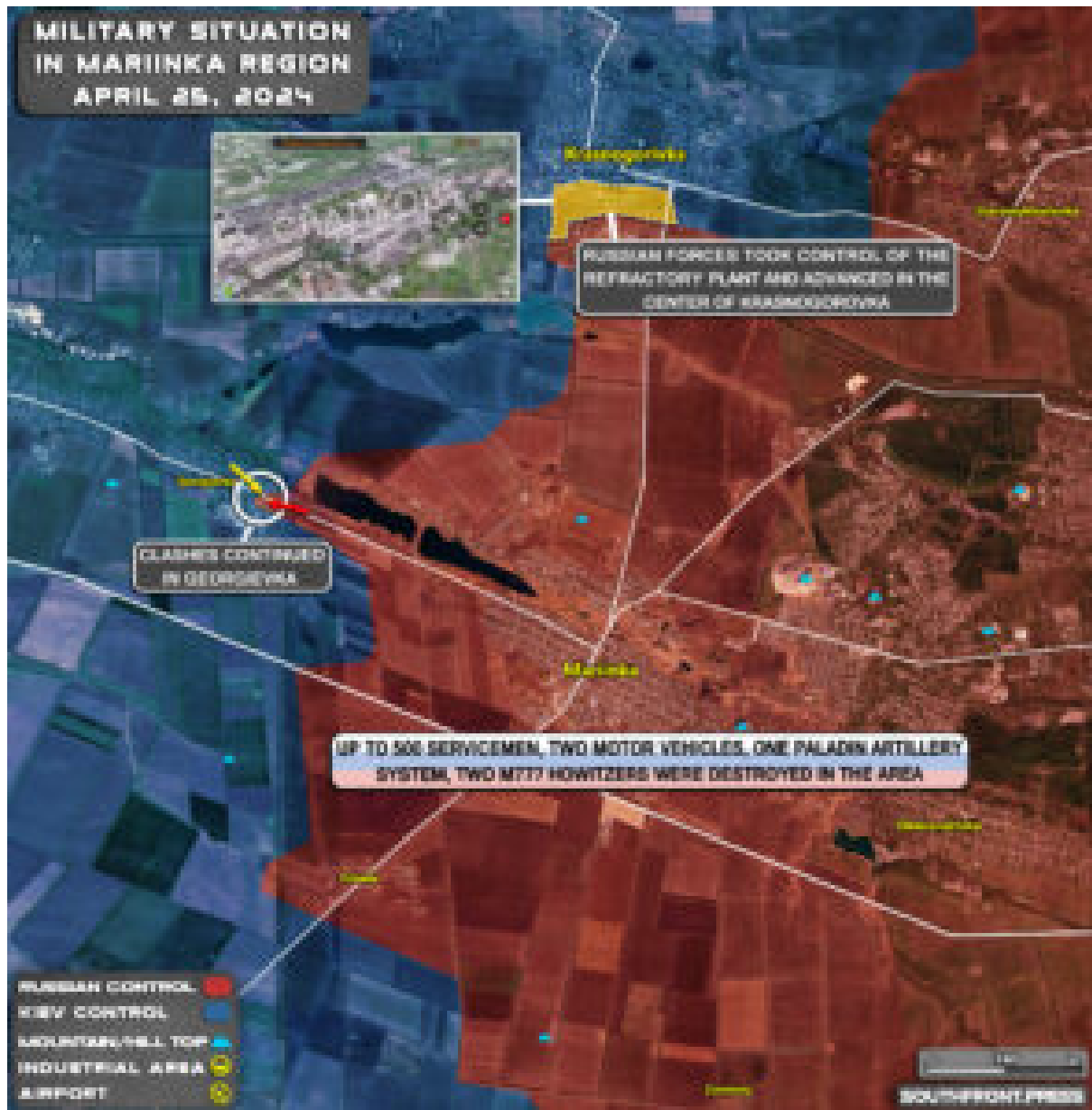
 infokuryr.cz/n/2024/04/27/ukrajinske-pevnosti-padaji-kolem-avdejevky-jako-domino/

Tempo ruského postupu ve směru Adveevka v Doněcké lidové republice nenechává ukrajinské armádě šanci vzdorovat. Navzdory pokusům ukrajinského vojenského velení urychleně převést do oblasti posily, ukrajinští vojáci ztrácejí kontrolu nad jednou osadou za druhou.

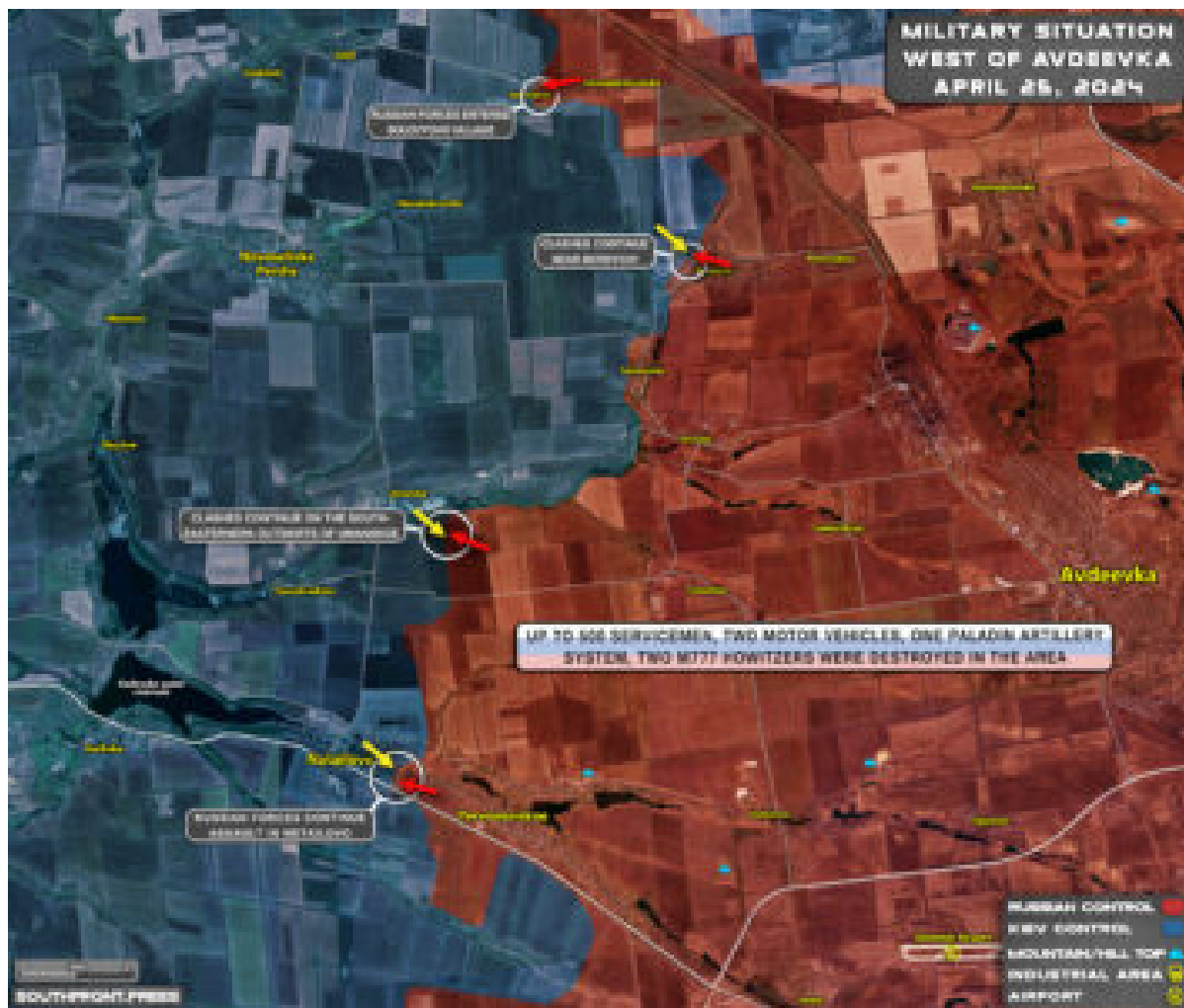
25. dubna byla vztyčena ruská vlajka v centru vesnice Solovjovo ležící jižně od nedávno dobytého Ocheretina. Záběry z fronty potvrdily ruský postup. Útok na vesnici prý začal 25. dubna ráno.

Ozbrojené síly Ukrajiny ustoupily z vesnice na západ a jihozápad ve snaze zabránit obklíčení zbytků ukrajinské posádky u Berdychi.

Ruské ministerstvo obrany zatím oficiálně nepotvrdilo kontrolu nad Ocheretino, Novobachmutovka a Solovjovo. Vyčišťovací operace pokračují na jejich okraji, ale ukrajinská armáda už nemá šanci na protiútok a znovuzískání iniciativy.



Kliknutím zobrazíte obrázek v plné velikosti



Kliknutím zobrazíte obrázek v plné velikosti

Ruská vlajka vztyčená v Novobachmutovce 24. dubna:

Americká obrněná vozidla unikla z Ocheretina pod palbou ruského dělostřelectva:

Ruské těžké bomby ničí ukrajinské pozice v oblasti:

Ve stejnou dobu ruské síly prolomily ukrajinskou obranu severně od Ocheretina. Podle předběžných zpráv se střety dostaly až na předměstí Archangelska. Mezitím ruské jednotky pokračují v útocích v Novokalinovu, asi polovina vesnice je údajně pod jejich kontrolou.

Situace ukrajinských sil v oblastech Berdychi a Novokalinovo se každou hodinou zhoršuje, ale ukrajinské vojenské velení nijak nespěchá, aby zachránilo životy vojáků, kteří mohou být brzy obklíčeni, a zbytky jednotek nestahují, obětovat pracovní sílu ve snaze zpomalit ruský postup.

INFOKURÝR