
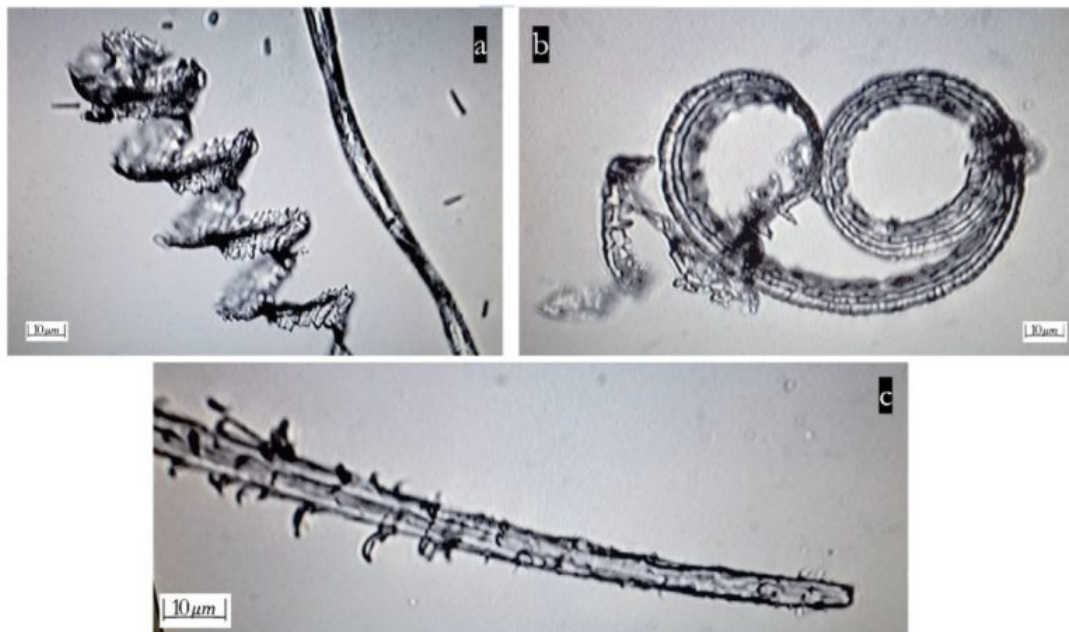


Podívejte se, jaké bizarní nanostruktury našli japonští vědci v takzvaných „Covid vakcínách“ od Pfizeru a Moderny (video)

 necenzurovanapravda.cz/2024/09/podivejte-se-jake-bizarni-nanostruktury-nasli-japonsti-vedci-v-takzvanych-covid-vakcinach-od-pfizeru-a-moderny-video

9 září, 2024



V minulosti se již objevil bezpočet videí, které jasně ukazují, že to, co se píchalo do lidí po celém světě nemělo s vakcínami nic společného. A to nejen tím, že to nijak nechrání před nákazou a tedy ani před přenosem, ale i samotné složení jednotlivých lahviček vyvolává víc otázek než odpovědí.

Alarmující je, že i přes tyto důkazy se plánuje mnohem širší využití genových injekcí – a to proti mnoha dalším nemocem.

Vědci z Japonska a Jižní Koreje objevili bizarní nanostruktury ve vakcínách proti Covidu od společností Pfizer a Moderna.

Dr. John Campbell zveřejnil video o studii, která byla podrobena recenznímu řízení. Jeho video bylo od té doby z YouTube odstraněno.

„Co to sakra je?!“ říká Campbell, když ukazuje obrázky samouspořádaných nanostruktur. „Přítomnost těchto struktur ve vakcínách proti Covidu je třeba objasnit,“ říká Campbell, který dodává, že by měl nerad něco podobného ve svém těle.

Podle vědců způsobují poškození na buněčné úrovni. Vakcíny obsahují 3 až 4 miliony nanostruktur na mililitr.

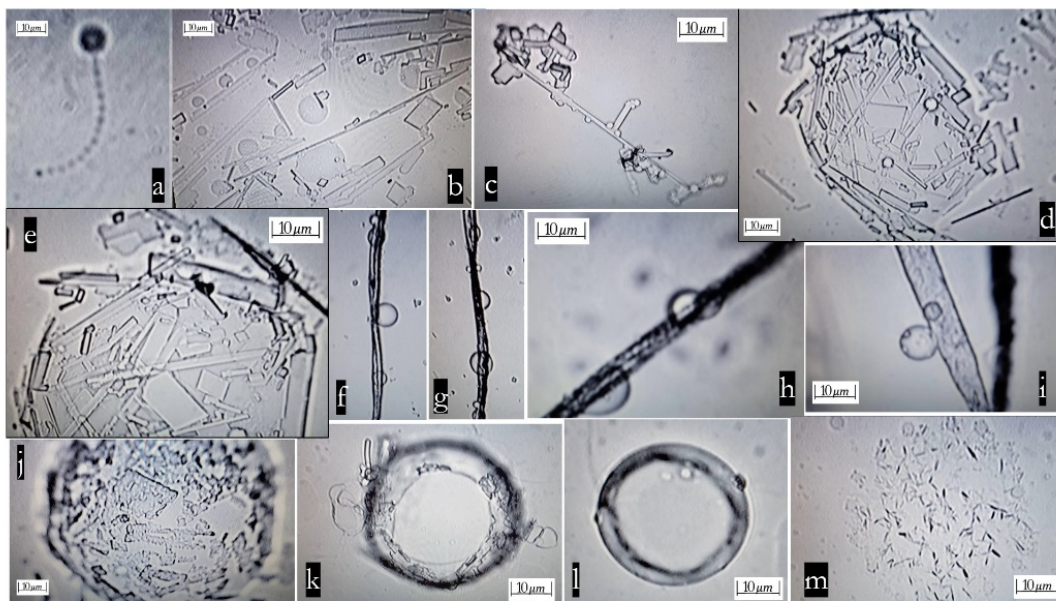


Figure 11. Findings for Pfizer incubation study for 372 days; (a) Day 22, this is what we describe as a beaded chain (at 400X magnification); (b) Day 24, 2-dimensional geometric self-assembly at the bottom (at 200X magnification) in normal saline; (c) Day 60, floating 3-dimensional detailed chip-like structures (at 400X magnification) in distilled water; (d) and (e) day 60, accumulated 3-dimensional chip-like structures within an oval shaped boundary (200X/400X) in distilled water; (f), (g), (h), (i) Floating filaments shedding bubbles inside and outside in normal solution at day 95 (100x/100x/200x/200x); (j), (k), (l), (m) Progressive degenerative changes in distilled water 200X (day 82/day 256/day 306/day 372).

Vědci našli struktury podobné červům, stejně jako disky, řetězy, spirály, trubice a obdélníkové struktury obsahující další nanostruktury.

Campbell je v kontaktu s dalšími vědci, kteří učinili podobné objevy, ale zatím o nich nemůže nic říci, protože jejich zjištění ještě nebyla publikována.

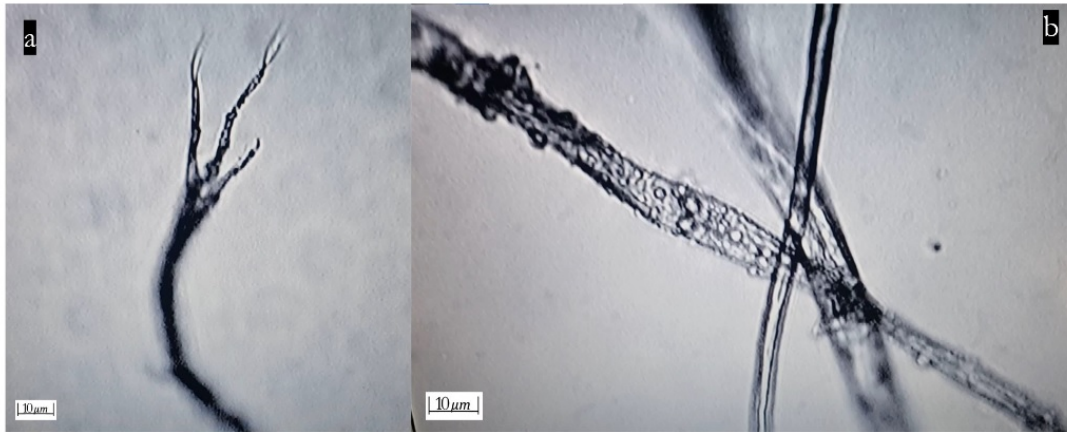


Figure 17. Tripod-like, striated filaments in Pfizer incubation in normal saline (Day 346, 200x): (a) More developed tripod-like structures or (b) Striated patterns on filaments.

Celou studii si můžete přečíst [zde](#).

Ohodnoťte tento příspěvek!

■ ■ ■ [Celkem: 9 Průměrně: 5]